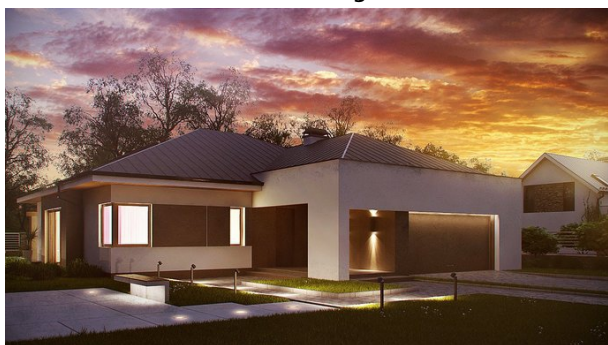


## Podstawowe informacje



## Dane techniczne projektu

<b>Całkowita powierzchnia</b>	<b>194 m<sup>2</sup></b>
<b>Powierzchnia użytkowa</b>	<b>193.95 m<sup>2</sup></b>
<b>Powierzchnia zabudowy</b>	<b>221.92 m<sup>2</sup></b>
<b>Powierzchnia dachu</b>	<b>282.73 m<sup>2</sup></b>
<b>Kubatura</b>	<b>629.74 m<sup>3</sup></b>
<b>Wymiary budynku</b>	<b>15.84 x 17.34 m</b>
<b>Kąt nachylenia</b>	<b>25°</b>
<b>Wysokość budynku</b>	<b>6.79 m</b>
<b>Wymiary działki</b>	<b>23.84 x 25.34 m</b>



## Opis projektu

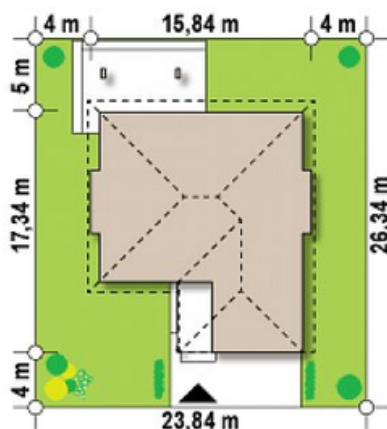
Z158 to projekt domu z poddaszem użytkowym i garażem dwustanowiskowym o współczesnym stylu.

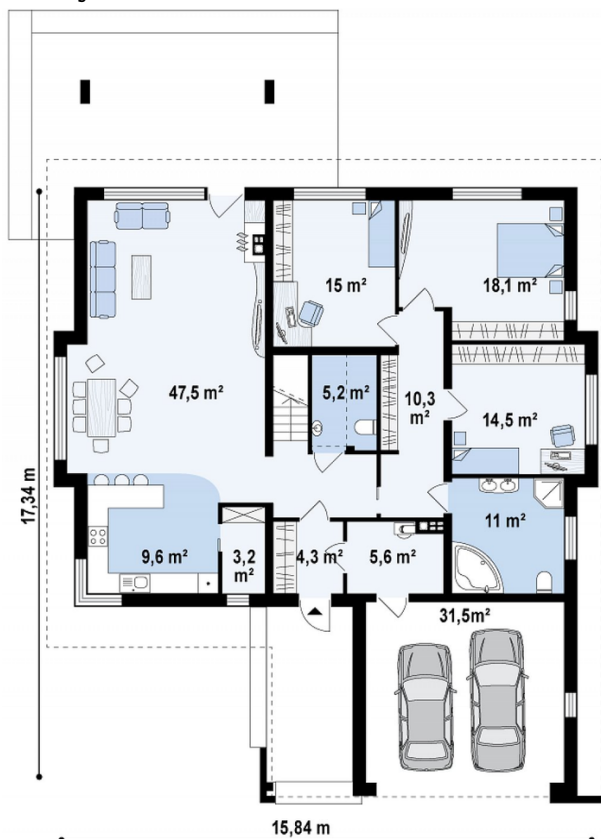
Na parterze znajduje się jasny, przestronny salon płący jednoprzestrzennie z jadalnią i kuchnią, przy której umieszczono spiżarnię. W centralnej części budynku zaprojektowany został hol oraz wc. Z sieni jest możliwość przejścia do garażu, przez pomieszczenie gospodarcze. W prawej części budynku zlokalizowano łazienkę oraz trzy duże sypialnie. Na piętrze znajdują się dwa dodatkowe pokoje, a także ...

## Elewacje

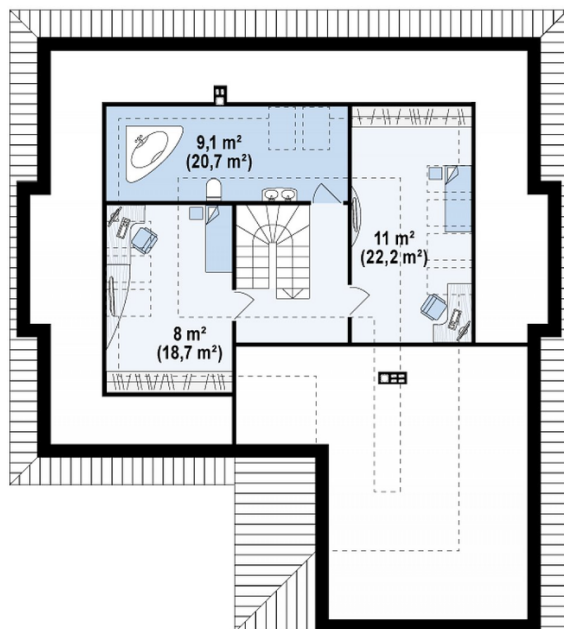


## Sytuacje



**Rzuty**

**Parter 152.70 m<sup>2</sup>**

Sień	4.30 m <sup>2</sup>
Kuchnia	9.60 m <sup>2</sup>
Pokój	15.00 m <sup>2</sup>
Pokój	18.10 m <sup>2</sup>
Hol	10.30 m <sup>2</sup>
Hol	8.40 m <sup>2</sup>
Salon+jadalnia	47.50 m <sup>2</sup>
Pokój	14.50 m <sup>2</sup>
Łazienka	11.00 m <sup>2</sup>
Pom. gosp.	5.60 m <sup>2</sup>
WC	5.20 m <sup>2</sup>
Spizarka	3.20 m <sup>2</sup>
Garaż	31.50 m <sup>2</sup>


**Poddasze 41.30 m<sup>2</sup>**

Łazienka	9.40 m <sup>2</sup>
Pokój	13.30 m <sup>2</sup>
Pokój	10.80 m <sup>2</sup>
Hol	7.80 m <sup>2</sup>