

## Podstawowe informacje



## Dane techniczne projektu

<b>Całkowita powierzchnia</b>	<b>194 m<sup>2</sup></b>
<b>Powierzchnia użytkowa</b>	<b>188.70 m<sup>2</sup></b>
<b>Powierzchnia zabudowy</b>	<b>176.90 m<sup>2</sup></b>
<b>Powierzchnia dachu</b>	<b>110 m<sup>2</sup></b>
<b>Kubatura</b>	<b>549.10 m<sup>3</sup></b>
<b>Wymiary budynku</b>	<b>14.94 x 14.64 m</b>
<b>Kąt nachylenia</b>	<b>2°</b>
<b>Wysokość budynku</b>	<b>6.98 m</b>
<b>Wymiary działki</b>	<b>21.94 x 22.64 m</b>



## Opis projektu

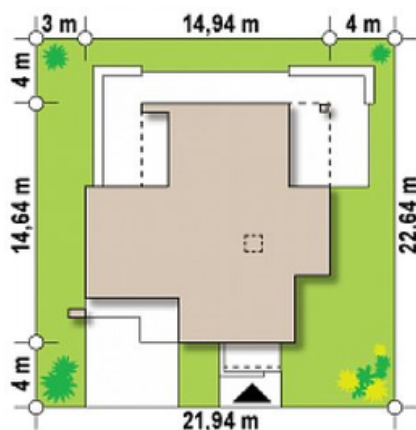
Zx64 to komfortowy dom jednorodzinny z garażem jednostanowiskowym. Płaski dach, ciekawa modernistyczna forma oraz duże przeszklenia i tarasy nadają mu wyjątkowego stylu.

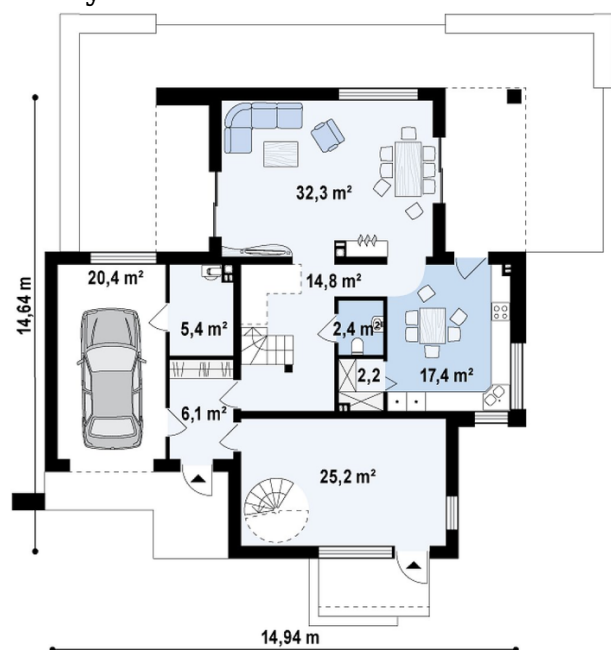
Zx64 to przestronny dom dla poszukujących nowoczesnych rozwiązań. Na parterze znajduje się obszerna strefa dzienna. Jej główne zalety to duża kuchnia z jadalnią i spiżarką. Idealnie doświetlony salon posiada duże przeszklenia oraz dwa zadaszone tarasy, które pozwolą cieszyć się otaczającą przyrodą. Wygodne schody prowadzą na piętro, gdzie zaprojektowano trzy podobnej wielkości sypialnie. Sypialnia rodz...

## Elewacje

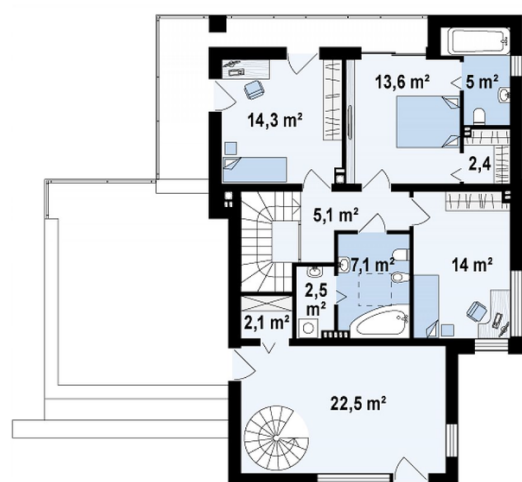


## Sytuacje



**Rzuty**

**Parter 105.70 m<sup>2</sup>**

Salon	6.10 m <sup>2</sup>
Spizarka	14.80 m <sup>2</sup>
Kuchnia+jadalnia	32.30 m <sup>2</sup>
WC	2.20 m <sup>2</sup>
Pomieszczenie gospodarcze	17.30 m <sup>2</sup>
Garaż	2.40 m <sup>2</sup>
Sień	5.40 m <sup>2</sup>
Hol+schody	20.40 m <sup>2</sup>
Pomieszczenie usługowe	25.20 m <sup>2</sup>


**Poddasze 88.30 m<sup>2</sup>**

Łazienka	7.10 m <sup>2</sup>
Schowek	2.10 m <sup>2</sup>
Pokój	13.60 m <sup>2</sup>
Hol	5.10 m <sup>2</sup>
Garderoba	2.40 m <sup>2</sup>
Łazienka	5.00 m <sup>2</sup>
Pokój	13.60 m <sup>2</sup>
Pokój	14.30 m <sup>2</sup>
Pomieszczenie usługowe	22.60 m <sup>2</sup>
Pralnia	2.50 m <sup>2</sup>