

Podstawowe informacje



Dane techniczne projektu

Całkowita powierzchnia	169.90 m²
Powierzchnia użytkowa	161.60 m²
Powierzchnia zabudowy	134.70 m²
Powierzchnia dachu	88 m²
Kubatura	503.86 m³
Wymiary budynku	9.94 x 17.34 m
Kąt nachylenia	2°
Wysokość budynku	6.90 m
Wymiary działki	17.94 x 25.34 m



Opis projektu

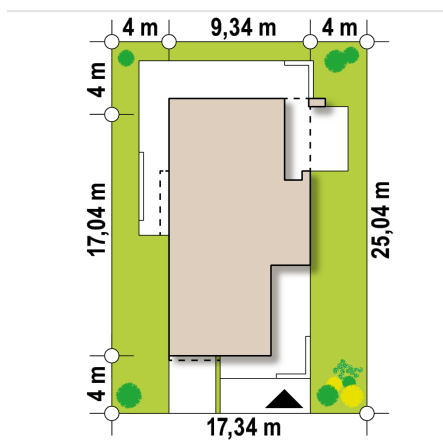
Zx45 to wyjątkowy piętrowy dom z garażem jednostanowiskowym w nowoczesnym stylu. Atrakcyjna bryła z płaskim dachem, funkcjonalne wnętrze oraz ciekawe elementy wykończenia elewacji nadają mu osobliwego uroku i wdzięku.

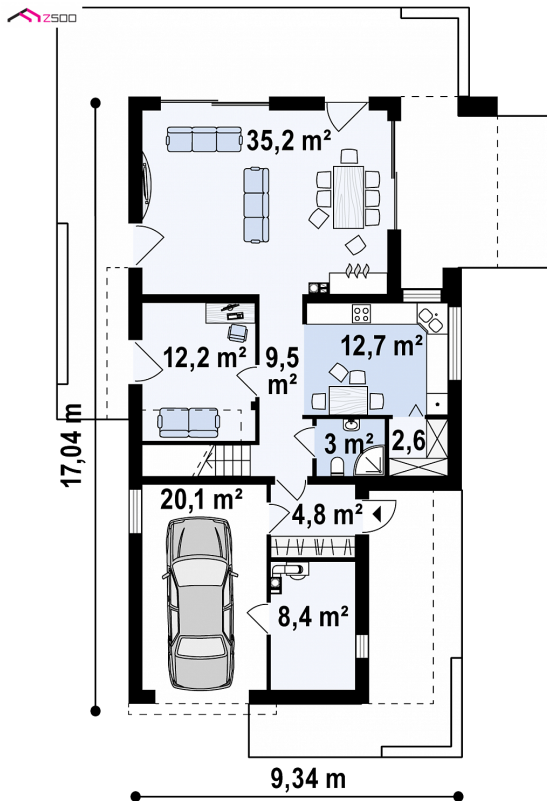
Parter to komfortowa strefa dzienna z przestronnym salonem i dużą kuchnią. Program wzbogaca dodatkowo gabinet z wyjściem na taras, podręczna spiżarnia oraz łazienka z prysznicem. W sieni znajduje się dużo miejsca na pojemną szafę. Piętro to prywatna strefa domowników. Tworzą ją trzy komfortowe sypialnie, każda z dużymi przeszkleniami. Master bedroom wyposażono we...

Elewacje

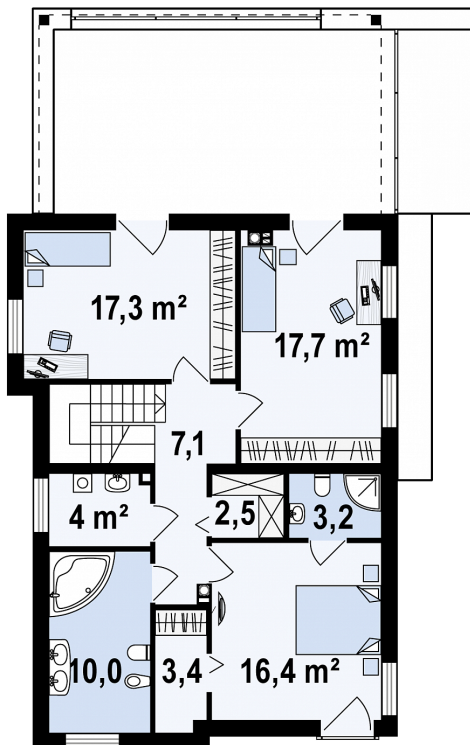


Sytuacje



Rzuty

Parter 88.20 m²

Sień	4.80 m ²
Garaż+pom. gosp.	8.40 m ²
Garaż	20.10 m ²
Hol+schody	9.50 m ²
Łazienka	3.00 m ²
Spizarka	2.60 m ²
Kuchnia+jadalnia	12.70 m ²
Gabinet	12.20 m ²
Salon	35.20 m ²


Poddasze 81.70 m²

Garderoba	3.40 m ²
Pokój	16.40 m ²
Garderoba	2.60 m ²
Łazienka	3.20 m ²
Pokój	17.70 m ²
Pokój	17.30 m ²
Hol	7.10 m ²
Pralnia	10.00 m ²
Łazienka	4.00 m ²