

Podstawowe informacje



Dane techniczne projektu

Całkowita powierzchnia	129 m²
Powierzchnia użytkowa	128.92 m²
Powierzchnia zabudowy	94.80 m²
Powierzchnia dachu	155.60 m²
Kubatura	369.23 m³
Wymiary budynku	11.94 x 8.84 m
Kąt nachylenia	35°
Wysokość budynku	7.45 m
Wymiary działki	19.94 x 16.84 m

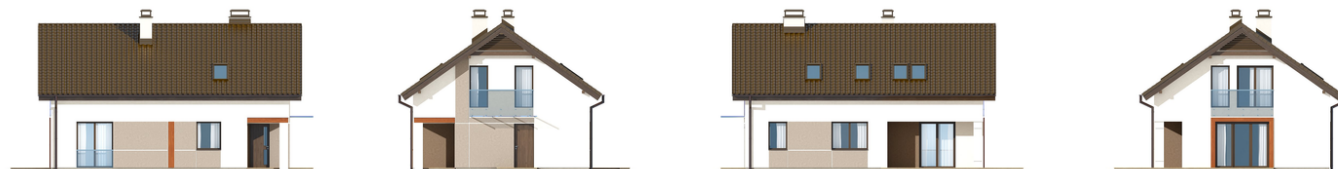


Opis projektu

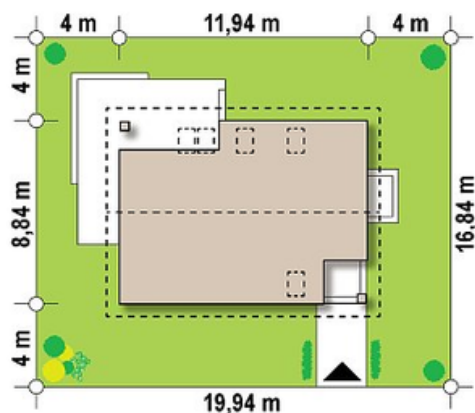
Z228 to zgralny dom z poddaszem użytkowym o prostej, ekonomicznej bryle z dachem dwuspadowym. W projekcie przewidziano kotłownię na paliwo stałe z bocznym wejściem.

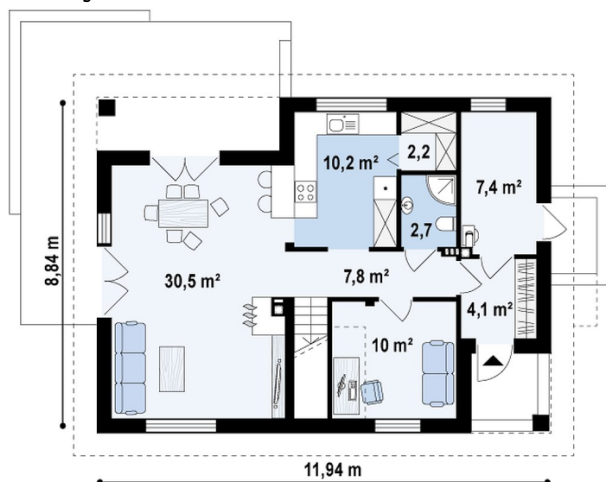
Na parterze znajduje się przestronna strefa dzienna z częściowo otwartą kuchnią. Atutem jest wygodny salon z oknami na trzy strony świata, co zapewni mu idealne doświetlenie. Dodatkowy pokój sprawdzi się jako gabinet lub pokój gościnny. Zadaszony taras pozwoli cieszyć si...

Elewacje

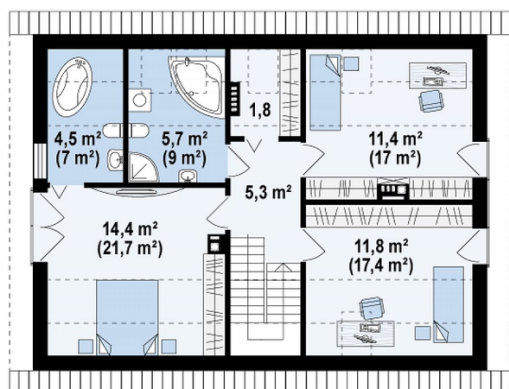


Sytuacje



Rzuty

Parter 74.10 m²

Sień	3.90 m ²
Hol+schody	7.80 m ²
Salon+jadalnia	30.40 m ²
Kuchnia	10.20 m ²
Spizarka	2.20 m ²
Łazienka	2.70 m ²
Gabinet	10.00 m ²
Pom. gosp.	6.90 m ²


Poddasze 54.90 m²

Hol	5.30 m ²
Garderoba	1.80 m ²
Pokój	11.40 m ²
Pokój	11.80 m ²
Pokój	14.40 m ²
Łazienka	4.50 m ²
Łazienka	5.70 m ²