

## Podstawowe informacje



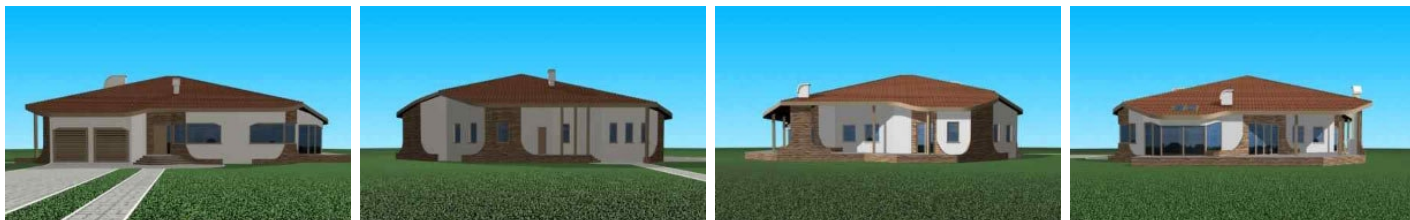
## Dane techniczne projektu

<b>Całkowita powierzchnia</b>	<b>344 m<sup>2</sup></b>
<b>Powierzchnia użytkowa</b>	<b>283.70 m<sup>2</sup></b>
<b>Powierzchnia zabudowy</b>	<b>344 m<sup>2</sup></b>
<b>Kubatura</b>	<b>1 664 m<sup>3</sup></b>
<b>Wymiary budynku</b>	<b>23.34 x 21.57 m</b>
<b>Kąt nachylenia</b>	<b>20°</b>
<b>Wysokość budynku</b>	<b>7.98 m</b>
<b>Wymiary działki</b>	<b>31.34 x 29.57 m</b>

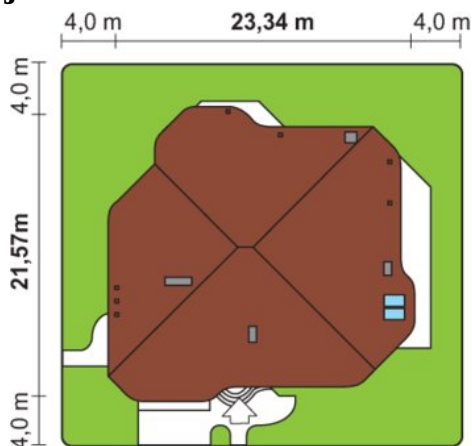
## Opis projektu

Dom mieszkalny, jednorodzinny, wolno stojący, parterowy, niepodpiwniczony, z garażem na dwa samochody w obrysie bryły budynku. Dom został podzielony na dwie funkcje: dzienną, w której znalazła się kuchnia, jadalnia z pobliską oranżerią, wysoki pokój dzienny i gabinet oraz nocną, gdzie mieści się pokój gościnny, prywatna sypialnia oraz niekrępujące pomieszczenie gosposi z oddzielnym wejściem, aneksem kuchennym i łazienką. Istnieje możliwość dowolnej adaptacji poddasza.

## Elewacje



## Sytuacje



**Rzuty**

**Parter 288 m<sup>2</sup>**

<b>Wiatrołap</b>	6.20 m <sup>2</sup>
<b>Garderoba</b>	7.90 m <sup>2</sup>
<b>Pokój</b>	22.40 m <sup>2</sup>
<b>Łazienka</b>	13.10 m <sup>2</sup>
<b>Pokój</b>	22.40 m <sup>2</sup>
<b>Łazienka</b>	5.90 m <sup>2</sup>
<b>Łazienka</b>	3.60 m <sup>2</sup>
<b>Garderoba</b>	6.60 m <sup>2</sup>
<b>Kotłownia</b>	5.40 m <sup>2</sup>
<b>Pom. gospodarcze</b>	5.90 m <sup>2</sup>
<b>Garaż dwustan.</b>	37.00 m <sup>2</sup>
<b>Korytarz</b>	20.00 m <sup>2</sup>
<b>Spiżarnia</b>	2.60 m <sup>2</sup>
<b>Kuchnia</b>	17.90 m <sup>2</sup>
<b>Jadalnia</b>	22.90 m <sup>2</sup>
<b>Pokój dzienny</b>	43.70 m <sup>2</sup>
<b>Ogród zimowy</b>	10.80 m <sup>2</sup>
<b>Pokój</b>	18.30 m <sup>2</sup>
<b>Pokój</b>	15.40 m <sup>2</sup>