

Podstawowe informacje



Dane techniczne projektu

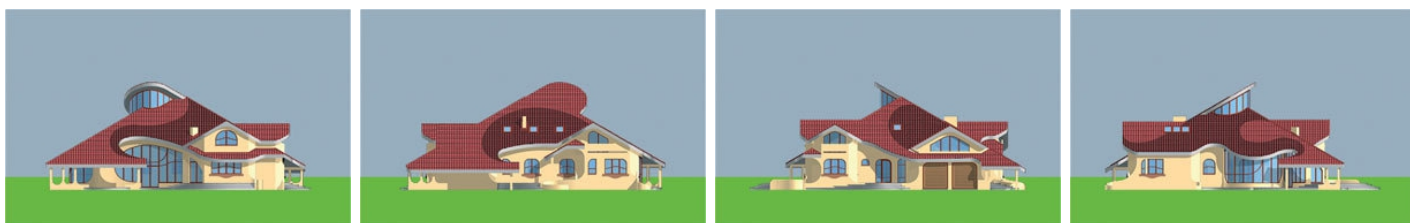
Całkowita powierzchnia	354.99 m²
Powierzchnia użytkowa	354.99 m²
Powierzchnia zabudowy	495.53 m²
Kubatura	1 m³
Wymiary budynku	19.70 x 21.50 m
Kąt nachylenia	30°
Wysokość budynku	10.68 m
Wymiary działki	30.70 x 31.40 m



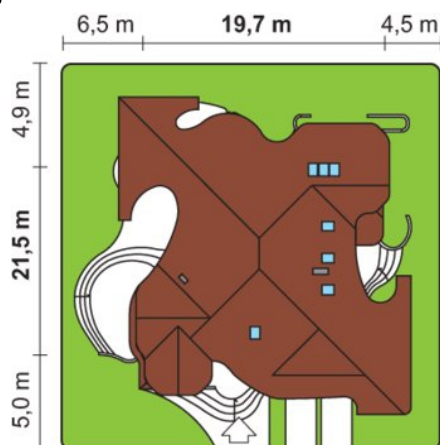
Opis projektu

Dom mieszkalny, jednorodzinny, wolno stojący, parterowy, niepodpiwniczony z poddaszem użytkowym i garażem w obrysie bryły budynku. W parterze budynku zaprojektowano jednoprzestrzenną część dzienną, na którą składają się pokój dzienny połączony z oranżerią, w bezpośrednim sąsiedztwie znajduje się jadalnia ze swobodnym przejściem do kuchni ze spiżarnią. Rzeźbiarsko potraktowane schody na piętro oraz antresola zostały usytuowane w centrum budynku. W przyziemiu zlokalizowano: pokój gościnny, łazienkę z bezpośrednim przejściem do kotłowni z pralnią oraz garderobę przez kt&oa...

Elewacje



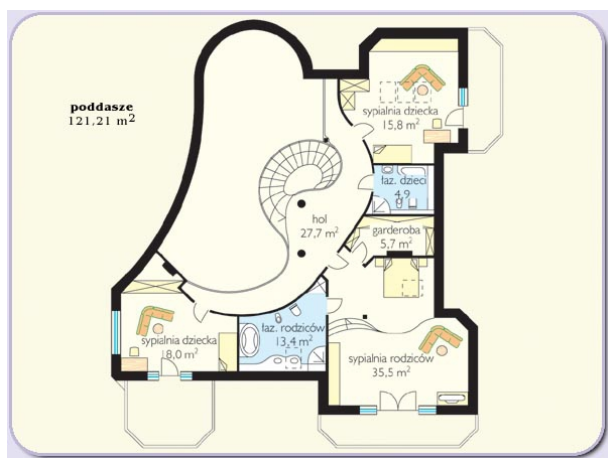
Sytuacje



Rzuty

Parter 233.99 m²

Wiatrołap	6.40 m ²
Pom. gospodarcze	8.50 m ²
Wiatrołap	2.60 m ²
wc	2.20 m ²
Pokój	9.00 m ²
Łazienka	8.20 m ²
Kotłownia	7.00 m ²
Garderoba	5.40 m ²
Garaż dwustan.	41.40 m ²
Hall	22.06 m ²
Kuchnia	15.50 m ²
Spiżarnia	2.30 m ²
Jadalnia	15.20 m ²
Pokój dzienny	43.30 m ²
Ogród zimowy	9.63 m ²
Pokój	21.30 m ²
Pokój	14.00 m ²


Poddasze 121.00 m²

Hall	27.70 m ²
Pokój	18.00 m ²
Pokój	35.50 m ²
Łazienka	13.40 m ²
Garderoba	5.70 m ²
Łazienka	4.90 m ²
Pokój	15.80 m ²