

Podstawowe informacje



Dane techniczne projektu

Całkowita powierzchnia	205.35 m²
Powierzchnia użytkowa	130 m²
Powierzchnia zabudowy	126.26 m²
Powierzchnia dachu	174.01 m²
Kubatura	674.10 m³
Wymiary budynku	15.95 x 8.20 m
Kąt nachylenia	40°
Wysokość budynku	8.08 m
Wymiary działki	22.95 x 16.20 m



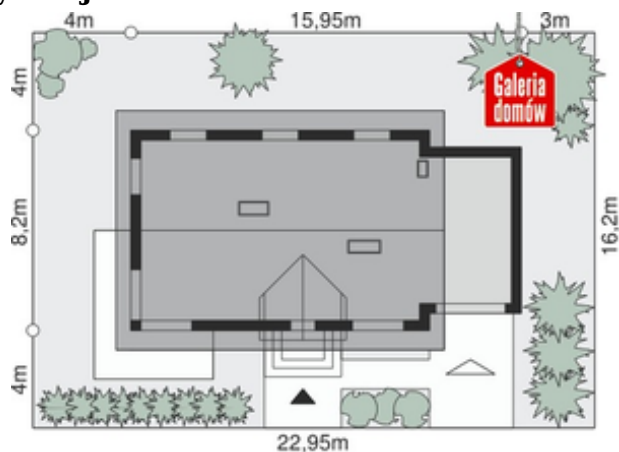
Opis projektu

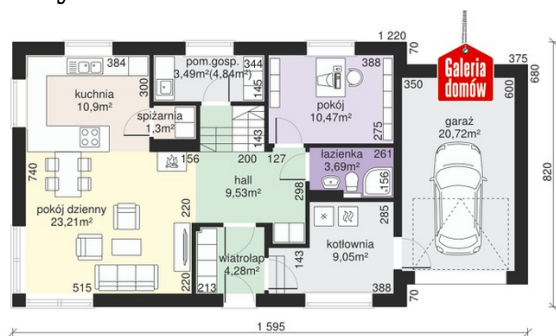
Dom przy Alabastrowej 6 to kolejny projekt z kolekcji Domów przy Alabastrowej, które cechuje nowoczesna architektura i przemyślany układ pomieszczeń. To ciekawa propozycja dla osób poszukujących sprawdzonych rozwiązań w nowoczesnym wydaniu. W stosunku do poprzednich wersji dom posiada większą powierzchnię. Zmodyfikowano również układ pomieszczeń, tak aby jeszcze bardziej zwiększyć komfort mieszkania. Projekt Domu przy Alabastrowej 6 na pewno spodoba się wszystkim tym, którzy chcą mieszkać wyjątkowo.

Elewacje

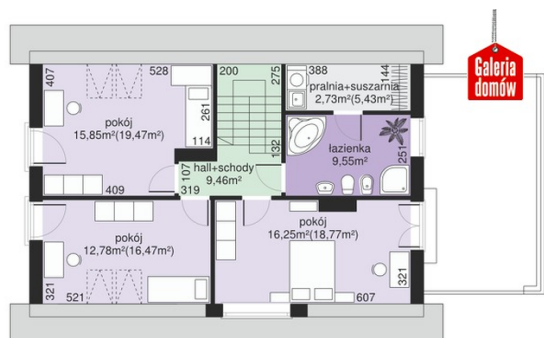


Sytuacja



Rzuty

Parter 75.92 m²

Wiatrołap	4.28 m ²
Garaż	20.72 m ²
Hall	9.53 m ²
Pokój dzienny	23.21 m ²
Kuchnia	10.90 m ²
Spizarnia	1.30 m ²
Pom. gospodarcze	3.49 m ²
Pokój	10.47 m ²
Łazienka	3.69 m ²
Kotłownia	9.05 m ²


Poddasze 66.62 m²

Hall + schody	9.46 m ²
Pralnia	2.73 m ²
Łazienka	9.55 m ²
Pokój	16.25 m ²
Pokój	12.78 m ²
Pokój	15.85 m ²