

Podstawowe informacje



Dane techniczne projektu

Całkowita powierzchnia	150.44 m²
Powierzchnia użytkowa	124.10 m²
Powierzchnia zabudowy	99.99 m²
Powierzchnia dachu	181.60 m²
Kubatura	537.35 m³
Wymiary budynku	11.20 x 10.45 m
Kąt nachylenia	40°
Wysokość budynku	8.36 m
Wymiary działki	19.40 x 18.63 m



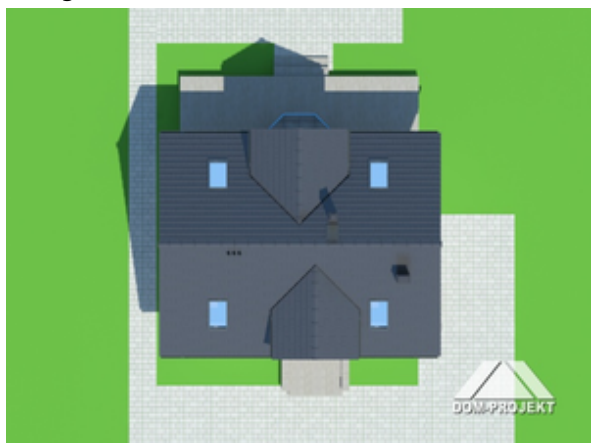
Opis projektu

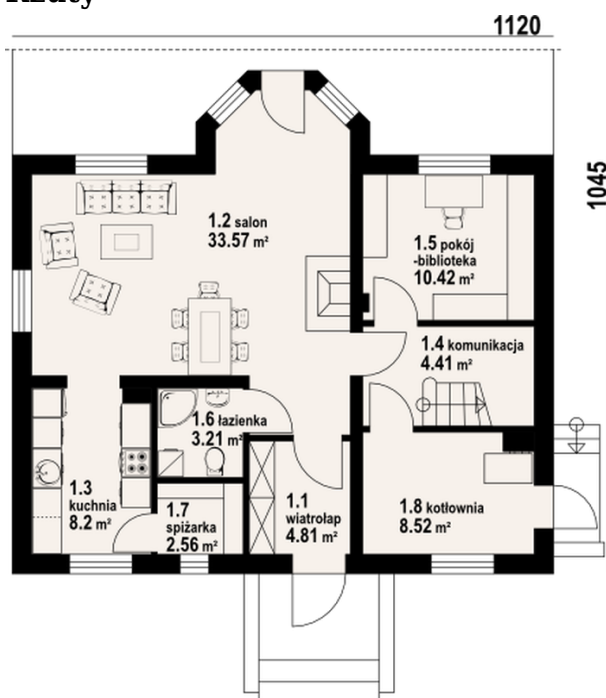
Funkcjonalny dom o ciekawej architekturze przeznaczony dla 4-5-osobowej rodziny. Główne pomieszczenie parteru to przestronny salon z kominkiem i ozdobnym wykuszem. Z salonu dostępna jest kuchnia ze spiżarką. Na parterze znajdziemy także pokój-gabinet, łazienkę i kotłownię. Na poddaszu zlokalizowane zostały cztery sypialnie i łazienka. Dwie sypialnie posiadają wyjście na balkon.

Elewacje

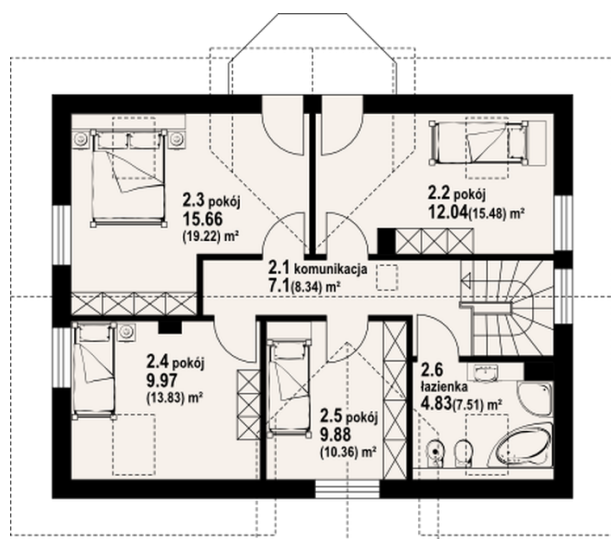


Sytuacje



Rzuty

Parter 75.70 m²

wiatrołap	4.81 m ²
salon	33.57 m ²
kuchnia	8.20 m ²
komunikacja	4.41 m ²
pokój-biblioteka	10.42 m ²
łazienka	3.21 m ²
spizarka	2.56 m ²
kotłownia	8.52 m ²


Poddasze 74.74 m²

komunikacja	7.10 m ²
pokój	12.04 m ²
pokój	15.66 m ²
pokój	9.97 m ²
pokój	9.88 m ²
łazienka	4.83 m ²