

Podstawowe informacje



Dane techniczne projektu

| | |
|-------------------------------|-----------------------------|
| Całkowita powierzchnia | 114.24 m² |
| Powierzchnia użytkowa | 100.55 m² |
| Powierzchnia zabudowy | 137.70 m² |
| Powierzchnia dachu | 197.09 m² |
| Kubatura | 668.91 m³ |
| Wymiary budynku | 13.50 x 10.20 m |
| Kąt nachylenia | 30° |
| Wysokość budynku | 7.48 m |
| Wymiary działki | 21.50 x 18.20 m |



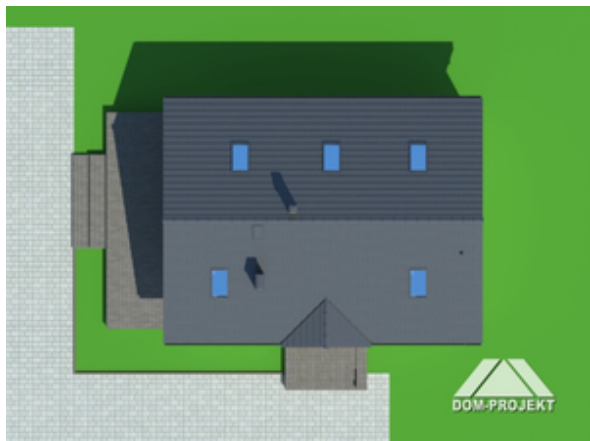
Opis projektu

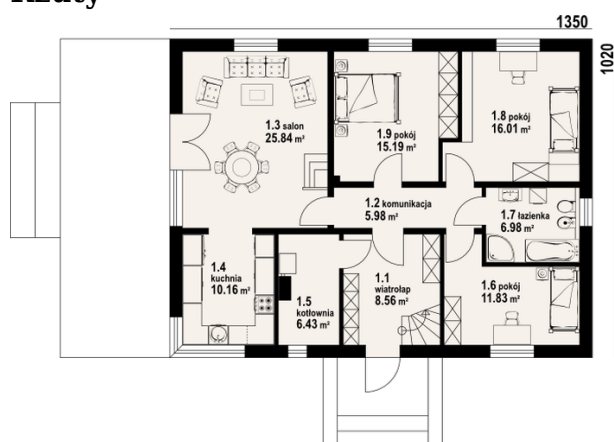
Nieduży, ale jednocześnie wygodny dom parterowy. Słoneczny salon połączony z półotwartą kuchnią, trzy pokoje, łazienka i wydzielona kotłownia. Schody na strych prowadzą z wiatrołapu. Istnieje możliwość wykorzystania powierzchni poddasza (strych). Dom prosty i tani w realizacji, oraz późniejszym użytkowaniu.

Elewacje

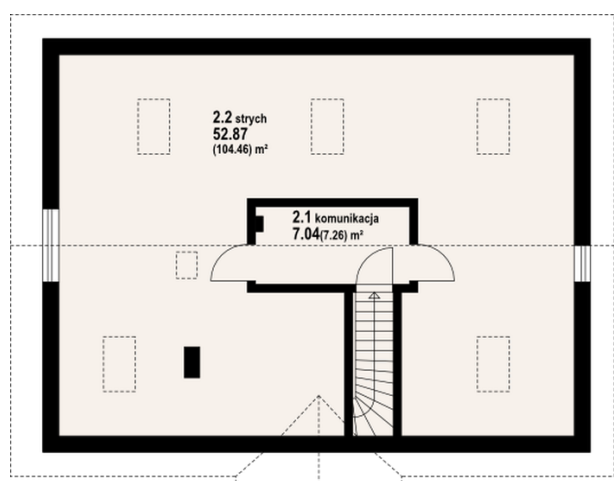


Sytuacje



Rzuty

Parter 106.98 m²

| | |
|-------------|----------------------|
| wiatrołap | 8.56 m ² |
| komunikacja | 5.98 m ² |
| salon | 25.84 m ² |
| kuchnia | 10.16 m ² |
| kotłownia | 6.43 m ² |
| pokój | 11.83 m ² |
| łazienka | 6.98 m ² |
| pokój | 16.01 m ² |
| pokój | 15.19 m ² |


Poddasze 7.26 m²

| | |
|-------------|----------------------|
| komunikacja | 7.04 m ² |
| strych | 52.87 m ² |