

## Podstawowe informacje



## Dane techniczne projektu

<b>Całkowita powierzchnia</b>	<b>168.21 m<sup>2</sup></b>
<b>Powierzchnia użytkowa</b>	<b>126.38 m<sup>2</sup></b>
<b>Powierzchnia zabudowy</b>	<b>127.67 m<sup>2</sup></b>
<b>Powierzchnia dachu</b>	<b>219.44 m<sup>2</sup></b>
<b>Kubatura</b>	<b>681.86 m<sup>3</sup></b>
<b>Wymiary budynku</b>	<b>9.70 x 14.45 m</b>
<b>Kąt nachylenia</b>	<b>40°</b>
<b>Wysokość budynku</b>	<b>8.47 m</b>
<b>Wymiary działki</b>	<b>17.70 x 22.65 m</b>



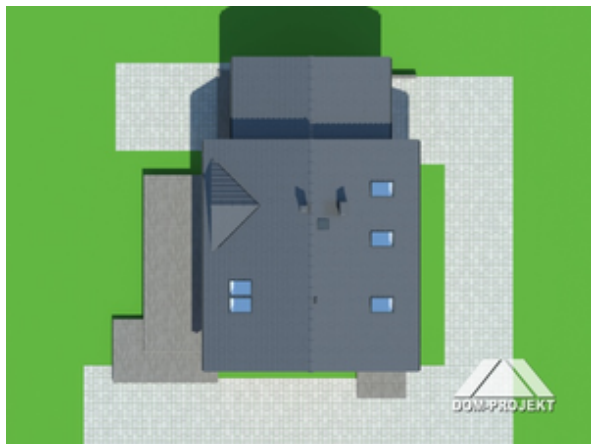
## Opis projektu

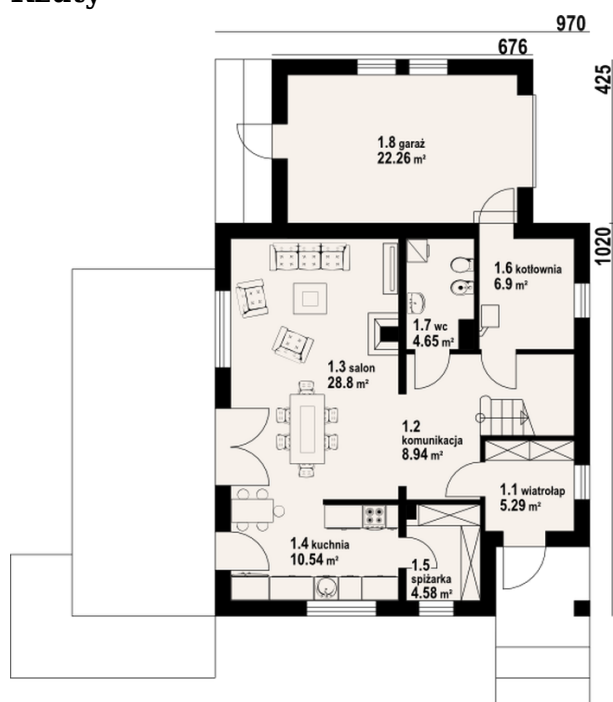
Prosty w budowie dom z poddaszem użytkowym, którego wnętrze zaprojektowano z myślą o wygodzie mieszkańców. Na parterze przestronny salon z aneksem kuchennym. Program parteru uzupełniają spiżarka, kotłownia i łazienka. Na poddaszu przewidziano część nocną w której znajdują się cztery duże sypialnie i łazienka. Z dwóch sypialni dostępny jest balkon.

## Elewacje

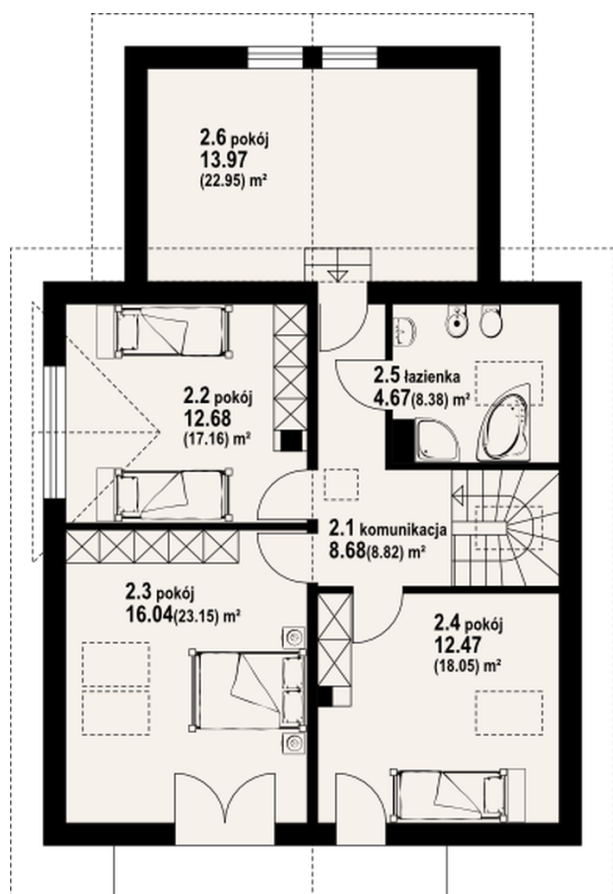


## Sytuacje



**Rzuty**

**Parter 69.70 m<sup>2</sup>**

wiatrołap	5.29 m <sup>2</sup>
komunikacja	8.94 m <sup>2</sup>
salon	28.80 m <sup>2</sup>
kuchnia	10.54 m <sup>2</sup>
spizarka	4.58 m <sup>2</sup>
kotłownia	6.90 m <sup>2</sup>
wc	4.65 m <sup>2</sup>
garaż	22.26 m <sup>2</sup>


**Poddasze 98.51 m<sup>2</sup>**

komunikacja	8.68 m <sup>2</sup>
pokój	12.68 m <sup>2</sup>
pokój	16.04 m <sup>2</sup>
pokój	12.47 m <sup>2</sup>
łazienka	4.67 m <sup>2</sup>
pokój	13.97 m <sup>2</sup>