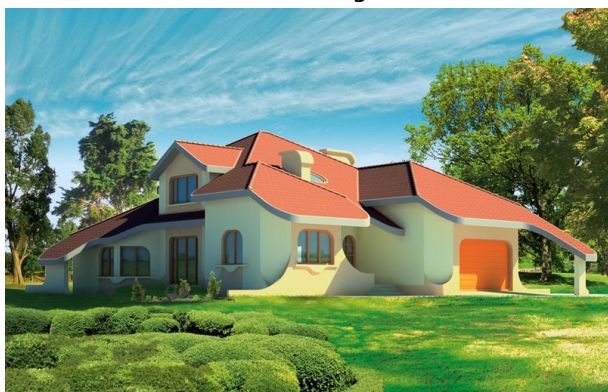


Podstawowe informacje



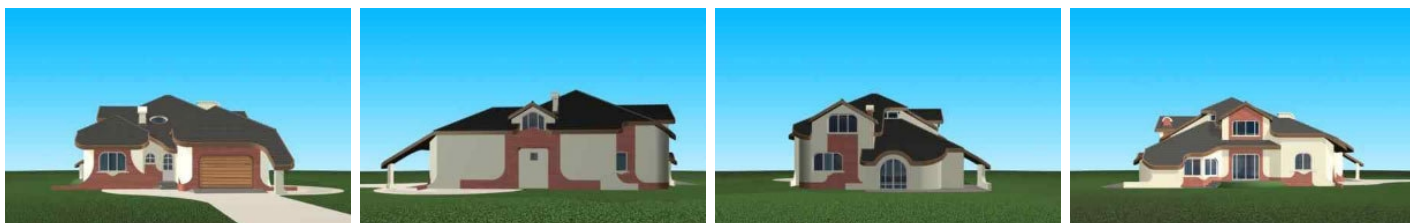
Dane techniczne projektu

Całkowita powierzchnia	269.30 m²
Powierzchnia użytkowa	269.77 m²
Powierzchnia zabudowy	225.38 m²
Kubatura	1 464 m³
Wymiary budynku	14.49 x 20.60 m
Kąt nachylenia	30°
Wymiary działki	21.49 x 29.60 m

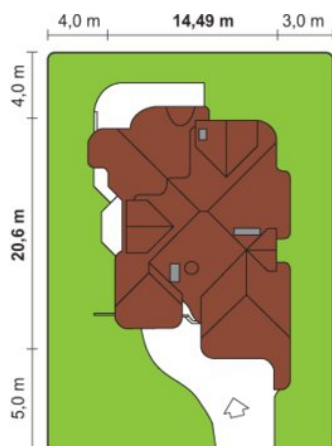
Opis projektu

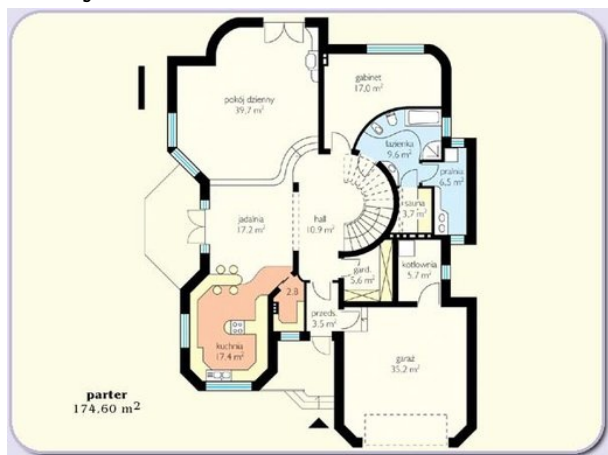
Dom jednorodzinny, wolnostojący, parterowy z poddaszem użytkowym, nie podpiwniczony, z garażem w obrysie budynku. W parterze budynku zaprojektowano jednoprzestrzenną część dzienną, na którą składają się, pokój dzienny z jadalnią i widokiem na hall a w bezpośrednim sąsiedztwie znajduje się kuchnia ze spiżarnią. Schody na poddasze zostały usytuowane w centrum budynku. W przyziemiu zlokalizowano także gabinet, łazienkę ogólnodostępną z pralnią i sauną, garderobę, kotłownię dostępną z garażu i garaż. Na poddaszu zaprojektowano 3 sypialnie i 2 łazienki.

Elewacje

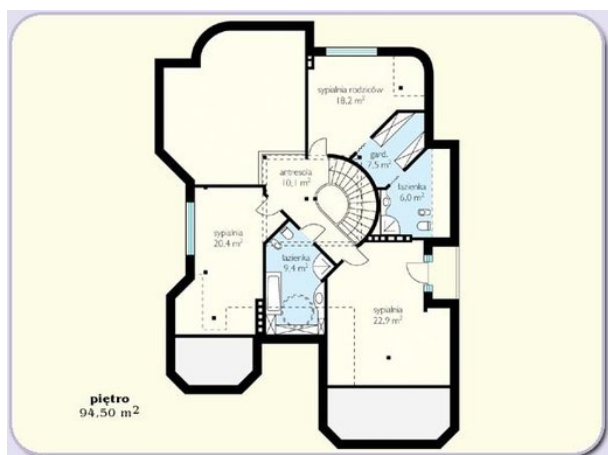


Sytuacje



Rzuty

Parter 174.80 m²

Wiatrołap	3.50 m ²
Hol	10.90 m ²
Garderoba	5.60 m ²
Kotłownia	5.70 m ²
Garaż	35.20 m ²
Spizarnia	2.80 m ²
Kuchnia	17.40 m ²
Jadalnia	17.20 m ²
Salon	39.70 m ²
Gabinet	17.00 m ²
Łazienka	9.60 m ²
Pralnia	6.50 m ²
Sauna	3.70 m ²


Poddasze 94.50 m²

Antresola	10.10 m ²
Sypialnia	22.90 m ²
Łazienka	9.40 m ²
Sypialnia	20.40 m ²
Sypialnia	18.20 m ²
Garderoba	7.50 m ²
Łazienka	6.00 m ²