

Podstawowe informacje



Dane techniczne projektu

Całkowita powierzchnia	103.51 m²
Powierzchnia użytkowa	96.83 m²
Powierzchnia zabudowy	154.18 m²
Powierzchnia dachu	228.88 m²
Kubatura	650 m³
Wymiary budynku	17.80 x 10.26 m
Kąt nachylenia	30°
Wysokość budynku	6.50 m
Wymiary działki	24.80 x 18.26 m



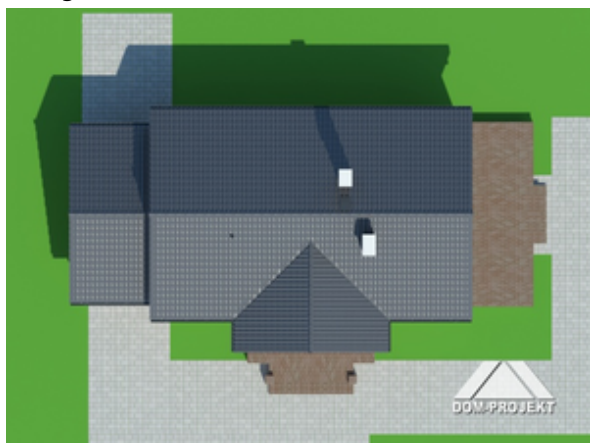
Opis projektu

Parterowy dom o przemyślanym układzie funkcjonalnym i pełnym wdzięku wyglądzie zewnętrznym. Strefę dzienną tworzy przestronny salon połączony we wspólnej przestrzeni z aneksem kuchennym. W salonie kominek. Strefa nocna to trzy sypialnie i duża łazienka. Dodatkowo dom posiada wydzielone pomieszczenie kotłowni oraz jednostanowiskowy garaż.

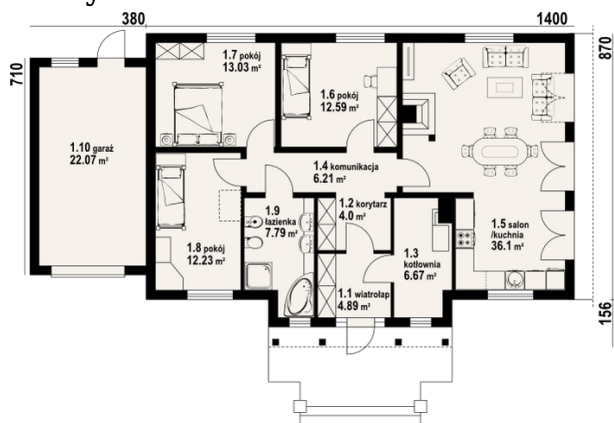
Elewacje



Sytuacje



DOM-PROJEKT

Rzuty

Parter 103.51 m²

wiatrołap	4.89 m ²
łazienka	7.79 m ²
pokój	12.23 m ²
pokój	13.03 m ²
pokój	12.59 m ²
salon	36.10 m ²
komunikacja	6.21 m ²
kotłownia	6.67 m ²
korytarz	4.00 m ²
garaż	22.07 m ²