

## Podstawowe informacje



## Dane techniczne projektu

<b>Całkowita powierzchnia</b>	<b>144.18 m<sup>2</sup></b>
<b>Powierzchnia użytkowa</b>	<b>119.35 m<sup>2</sup></b>
<b>Powierzchnia zabudowy</b>	<b>99 m<sup>2</sup></b>
<b>Powierzchnia dachu</b>	<b>188.49 m<sup>2</sup></b>
<b>Kubatura</b>	<b>550.44 m<sup>3</sup></b>
<b>Wymiary budynku</b>	<b>11 x 9 m</b>
<b>Kąt nachylenia</b>	<b>42°</b>
<b>Wysokość budynku</b>	<b>8.75 m</b>
<b>Wymiary działki</b>	<b>19.20 x 17.64 m</b>



## Opis projektu

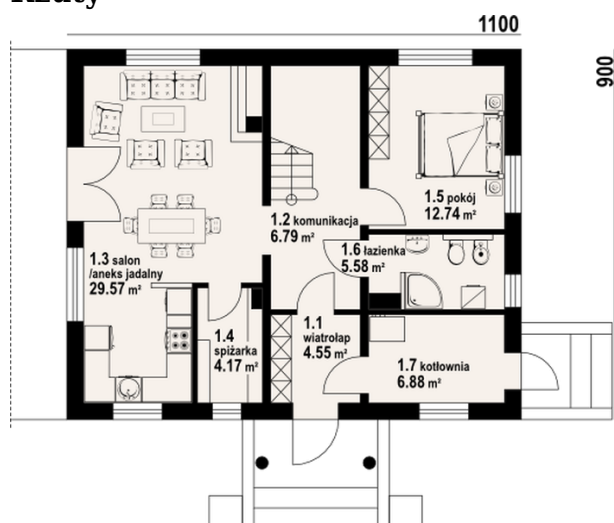
Wygodny dom- 6 pokoi, 2 łazienki, kuchnia, kotłownia, wiatrołap (szafy). Na parterze salon, kuchnia, spiżarka, pokój, łazienka. Na poddaszu cztery pokoje ( trzy z balkonem) i wygodna łazienka. Dom tani w budowie i eksploatacji. Liczne wersje projektu.

## Elewacje

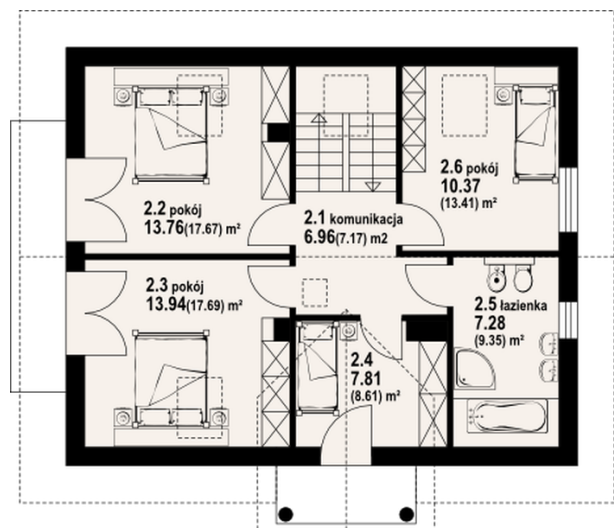


## Sytuacje



**Rzuty**

**Parter 70.28 m<sup>2</sup>**

wiatrołap	4.55 m <sup>2</sup>
komunikacja	6.79 m <sup>2</sup>
salon/aneks jadalny	29.57 m <sup>2</sup>
spizarka	4.17 m <sup>2</sup>
pokój	12.74 m <sup>2</sup>
łazienka	5.58 m <sup>2</sup>
kotłownia	6.88 m <sup>2</sup>


**Poddasze 73.90 m<sup>2</sup>**

komunikacja	6.96 m <sup>2</sup>
pokój	13.76 m <sup>2</sup>
pokój	13.94 m <sup>2</sup>
pokój	7.81 m <sup>2</sup>
łazienka	7.28 m <sup>2</sup>
pokój	10.37 m <sup>2</sup>