

Podstawowe informacje



Dane techniczne projektu

| | |
|-------------------------------|-----------------------------|
| Całkowita powierzchnia | 173.30 m² |
| Powierzchnia użytkowa | 88.70 m² |
| Powierzchnia zabudowy | 102.80 m² |
| Powierzchnia dachu | 125 m² |
| Kubatura | 431.60 m³ |
| Wymiary budynku | 10.60 x 12 m |
| Kąt nachylenia | 45° |
| Wysokość budynku | 7.90 m |
| Wymiary działki | 17.60 x 20 m |



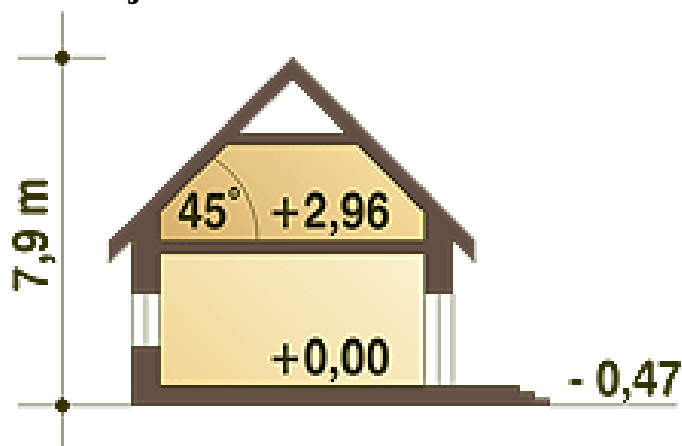
Opis projektu

Projekt Iza w nowoczesnej odsłonie i o ekonomicznych rozwiązaniach. Zgrabny, niewielki dom jednorodzinny, zaprojektowany na wąską działkę, dla 4 osobowej rodziny, nadający się na dom całoroczny lub letniskowy. Drzwi wejściowe chronione są przed opadami funkcjonalnym podcieniem, natomiast jedno z wyjść tarasowych z p. dziennego prowadzi pod przestronną pergolę, którą można z powodzeniem przeprojektować na pełne zadaszenie. Z wiatrołapu dostępne jest pom. gospodarcze z piecem C.O., poprzez które wchodzi się do garażu. Kuchnię, w zależności od upodobań inwestorów, można pozostawić otwartą lub za...

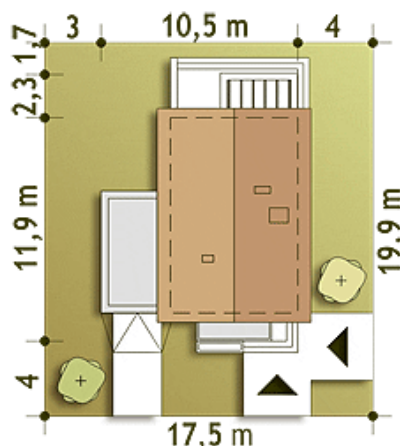
Elewacje

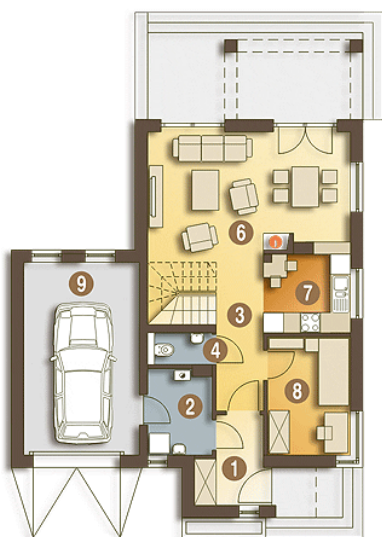


Przekrój



Sytuacje



Rzuty

Parter 76.80 m²

| | |
|-------------|----------------------|
| Wiatrołap | 4.60 m ² |
| Pom. gosp.* | 4.70 m ² |
| Hol | 6.10 m ² |
| WC | 1.80 m ² |
| Schody | 3.70 m ² |
| P.dzienny | 22.50 m ² |
| Kuchnia | 5.90 m ² |
| Pokój | 8.60 m ² |
| Garaż* | 18.90 m ² |


Piętro 48.90 m²

| | |
|-----------------------|----------------------|
| Przedpokój | 3.00 m ² |
| Sypialnia | 7.60 m ² |
| Sypialnia | 7.30 m ² |
| Łazienka | 3.70 m ² |
| Sypialnia z garderobą | 14.10 m ² |