

Podstawowe informacje



Dane techniczne projektu

Całkowita powierzchnia	112.48 m²
Powierzchnia użytkowa	88.63 m²
Powierzchnia zabudowy	78.81 m²
Powierzchnia dachu	168.36 m²
Kubatura	380 m³
Wymiary budynku	10 x 7.35 m
Kąt nachylenia	43°
Wysokość budynku	7.90 m
Wymiary działki	18 x 17.20 m



Opis projektu

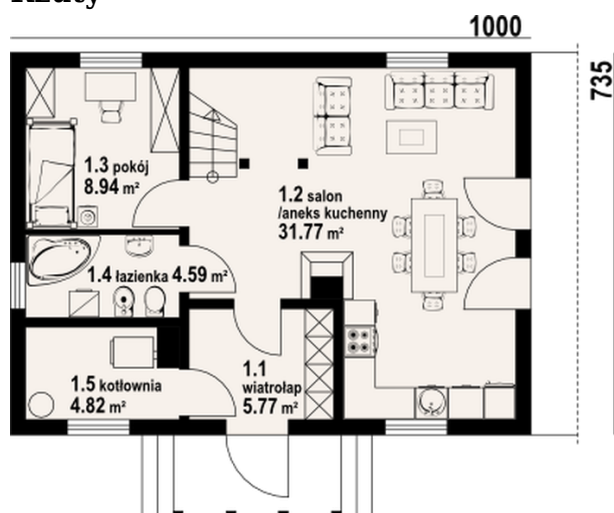
Dom w konstrukcji szkieletu kanadyjskiego . Zewnętrzny wygląd nawiązuje do tradycji domów górskich a układ funkcjonalny wewnątrz jest współczesny. 5 pokoi, 2 łazienki, kotłownia. Salon z aneksem kuchennym, kominkiem, schodami na poddasze i wyjściem na taras. Pokój, łazienka, wiatrołap, kotłownia. Na poddaszu 3 pokoje i łazienka. Dom mieszkalny, który może być domem letniskowym.

Elewacje

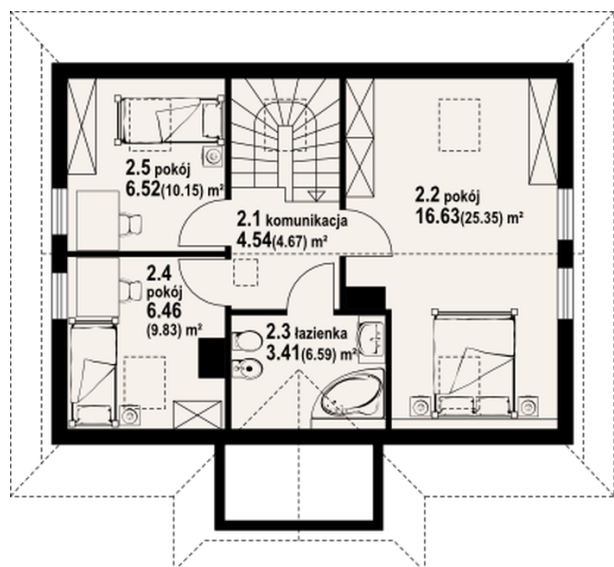


Sytuacje



Rzuty

Parter 55.89 m²

wiatrołap	5.77 m ²
salon z aneksem kuchennym	31.77 m ²
pokój	8.94 m ²
łazienka	4.59 m ²
kotłownia	4.82 m ²


Poddasze 56.59 m²

komunikacja	4.54 m ²
pokój	16.63 m ²
łazienka	3.41 m ²
pokój	6.46 m ²
pokój	6.52 m ²