

Podstawowe informacje



Dane techniczne projektu

Całkowita powierzchnia	68.45 m²
Powierzchnia użytkowa	68.45 m²
Powierzchnia zabudowy	92.58 m²
Powierzchnia dachu	165 m²
Kubatura	338 m³
Wymiary budynku	10.60 x 9.40 m
Kąt nachylenia	30°
Wysokość budynku	6.67 m
Wymiary działki	17.60 x 18.40 m



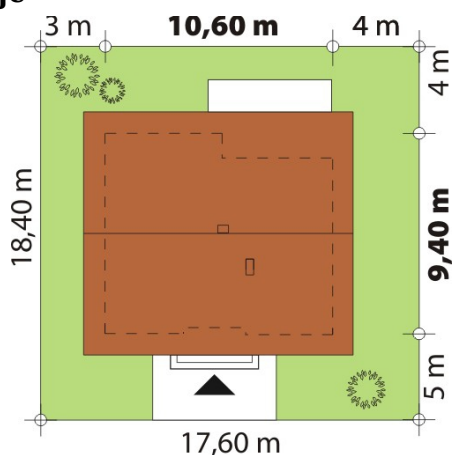
Opis projektu

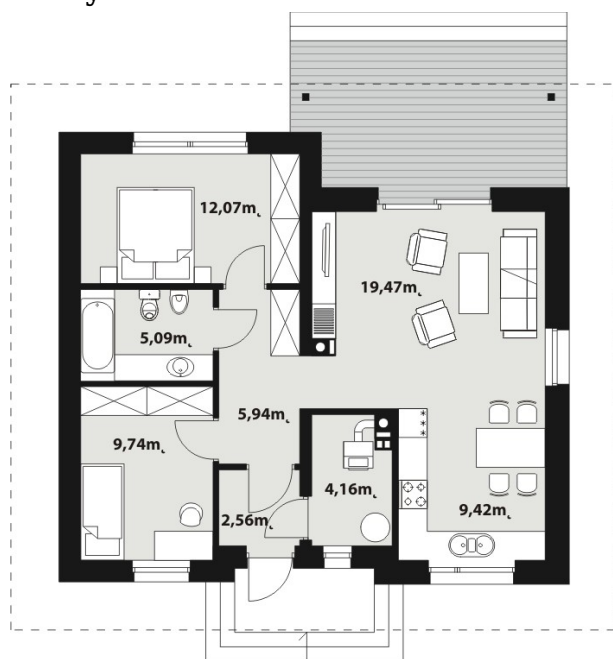
Nieduży jednorodzinny budynek mieszkalny, parterowy, niepodpiwniczony. Ergonomiczny i optymalny układ pomieszczeń zapewnia komfort 3-osobowej rodzinie. Funkcjonalnie rozplanowana przestrzeń została wyraźnie podzielona na część dzienną i nocną. Część reprezentacyjna domu, to przestronny salon połączony z jadalnią, który otwiera się na duży zadaszony taras oraz kuchnia. Oprócz części dziennej, zaprojektowano dwie sypialnie i dużą łazienkę, które stanowią część intymną domu, oraz dużą kotłownię w części gospodarczej. Wymiary kotłowni umożliwiają montaż kotła na każdy rodzaju...

Elewacje



Sytuacje



Rzuty

Parter 68.45 m²

Wiatrołap	2.56 m ²
Hol	5.94 m ²
Salon	19.47 m ²
Kuchnia	9.42 m ²
Pokój	9.74 m ²
Łazienka	5.09 m ²
Pokój	12.07 m ²
Kotłownia	4.16 m ²