

Podstawowe informacje



Dane techniczne projektu

Całkowita powierzchnia	185.93 m²
Powierzchnia użytkowa	142.94 m²
Powierzchnia zabudowy	147.37 m²
Powierzchnia dachu	247 m²
Kubatura	813 m³
Wymiary budynku	14.35 x 11.65 m
Kąt nachylenia	40°
Wysokość budynku	8.15 m
Wymiary działki	22.35 x 21.15 m



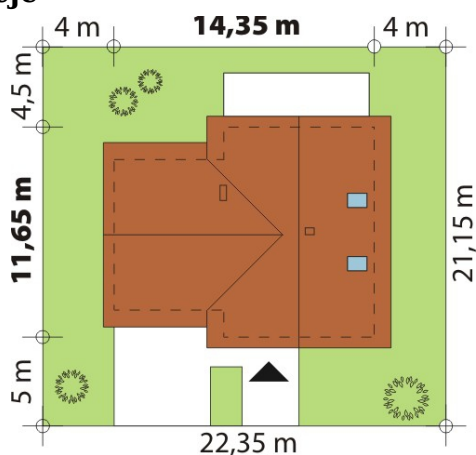
Opis projektu

Dom jednorodzinny, parterowy z użytkowym poddaszem, niepodpiwniczony z dwustanowiskowym garażem. W prostej bryle przykrytej dwuspadowym dachem zamknięto przestronne i funkcjonalne wnętrze. Nad garażem pozostawiono strych do dowolnej aranżacji.

Elewacje



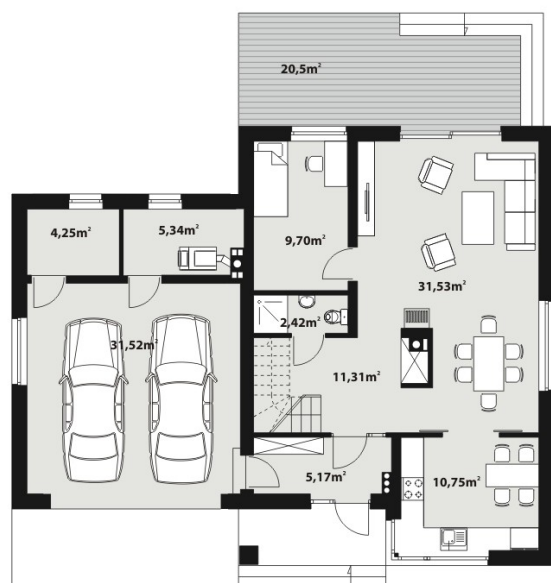
Sytuacje



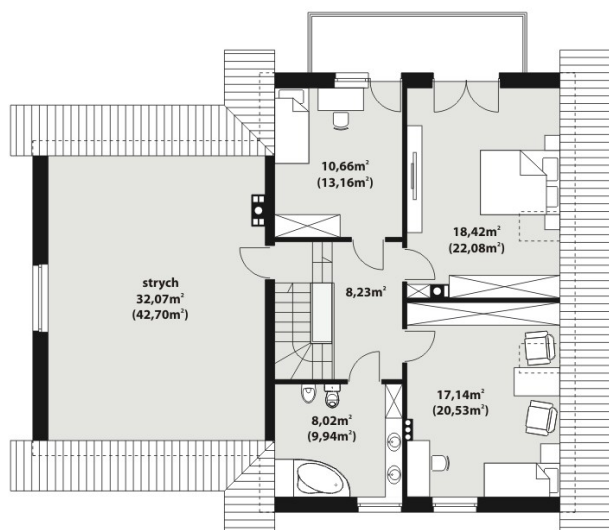
DOBRY DOM
 ul. Wrzesława Romańczuka 6, 35-302 Rzeszów
 +48 17 852 52 30
 08:00 - 16:00

waldemar.kowalski@grupadobrydom.pl

Podane ceny nie stanowią oferty handlowej w rozumieniu art. 66 par. 1 Kodeksu Cywilnego

Rzuty

Parter 111.99 m²

Wiatrołap	5.17 m ²
Hol	11.31 m ²
Salon	31.53 m ²
Kuchnia	10.75 m ²
Łazienka	2.42 m ²
Pokój	9.70 m ²
Kotłownia	5.34 m ²
Pom. gospodarcze	4.25 m ²
Garaż	31.52 m ²


Poddasze 73.94 m²

Hol	8.23 m ²
Pokój	10.66 m ²
Pokój	18.42 m ²
Pokój	17.14 m ²
Łazienka	8.02 m ²
Strych	32.07 m ²