

## Podstawowe informacje



## Dane techniczne projektu

|                               |                             |
|-------------------------------|-----------------------------|
| <b>Całkowita powierzchnia</b> | <b>169.03 m<sup>2</sup></b> |
| <b>Powierzchnia użytkowa</b>  | <b>130.22 m<sup>2</sup></b> |
| <b>Powierzchnia zabudowy</b>  | <b>127.57 m<sup>2</sup></b> |
| <b>Powierzchnia dachu</b>     | <b>212.32 m<sup>2</sup></b> |
| <b>Kubatura</b>               | <b>674.40 m<sup>3</sup></b> |
| <b>Wymiary budynku</b>        | <b>15.10 x 9 m</b>          |
| <b>Kąt nachylenia</b>         | <b>40°</b>                  |
| <b>Wysokość budynku</b>       | <b>8.58 m</b>               |
| <b>Wymiary działki</b>        | <b>23.20 x 17 m</b>         |



## Opis projektu

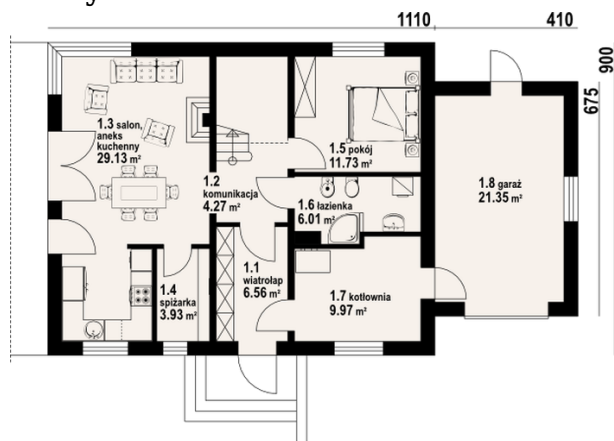
Dom parterowy z poddaszem użytkowym, i garażem jedno-stanowiskowym. Strefa dzienna została zaprojektowana na parterze. Znajdziemy tam salon z kominkiem, otwartą kuchnię oraz pokój mogący pełnić funkcję gabinetu. Program parteru uzupełniają spiżarnia, łazienka, kotłownia i garaż. Na poddaszu zaplanowano strefę nocną z czterema sypialniami, garderobą oraz wygodną łazienką.

## Elewacje

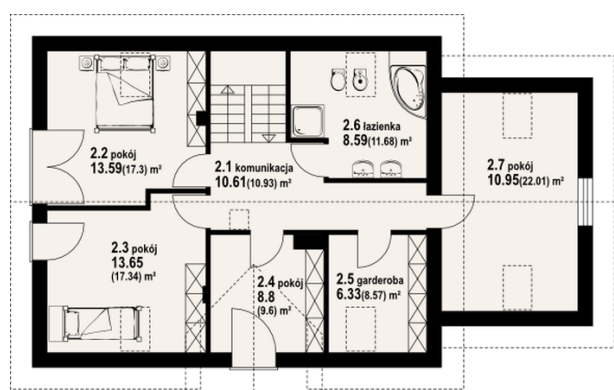


## Sytuacje



**Rzuty**

**Parter 71.60 m<sup>2</sup>**

|                           |                      |
|---------------------------|----------------------|
| wiatrołap                 | 6.56 m <sup>2</sup>  |
| komunikacja               | 4.27 m <sup>2</sup>  |
| salon z aneksem kuchennym | 29.13 m <sup>2</sup> |
| spiżarka                  | 3.93 m <sup>2</sup>  |
| pokój                     | 11.73 m <sup>2</sup> |
| łazienka                  | 6.01 m <sup>2</sup>  |
| kotłownia                 | 9.97 m <sup>2</sup>  |
| garaż                     | 21.35 m <sup>2</sup> |


**Poddasze 97.43 m<sup>2</sup>**

|             |                      |
|-------------|----------------------|
| komunikacja | 10.61 m <sup>2</sup> |
| pokój       | 13.59 m <sup>2</sup> |
| pokój       | 13.65 m <sup>2</sup> |
| pokój       | 8.80 m <sup>2</sup>  |
| garderoba   | 6.33 m <sup>2</sup>  |
| łazienka    | 8.59 m <sup>2</sup>  |
| pokój       | 10.95 m <sup>2</sup> |