

Podstawowe informacje



Dane techniczne projektu

| | |
|-------------------------------|-----------------------------|
| Całkowita powierzchnia | 142.27 m² |
| Powierzchnia użytkowa | 107 m² |
| Powierzchnia zabudowy | 113 m² |
| Powierzchnia dachu | 220.40 m² |
| Kubatura | 630 m³ |
| Wymiary budynku | 14 x 8.20 m |
| Kąt nachylenia | 42° |
| Wysokość budynku | 8.20 m |
| Wymiary działki | 22.40 x 16.60 m |



Opis projektu

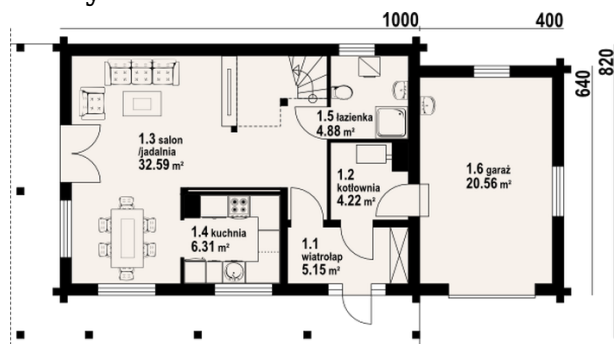
Niewielki, ale wygodny dom przeznaczony dla 4-5-cioosobowej rodziny. Na parterze do dyspozycji mieszkańców pokój dzienny z kominkiem i miejscem na jadalnię. Częściowo wydzielona kuchnia. Przy strefie wejściowej kotłownia z wejściem do garażu, oraz łazienka. Na poddaszu znajdują się cztery sypialnie i łazienka. Do domu dobudowany jest jednostanowiskowy garaż.

Elewacje

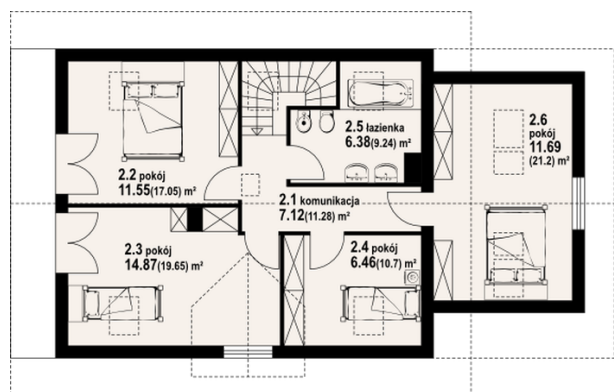


Sytuacje



Rzuty

Parter 53.15 m²

| | |
|----------------|----------------------|
| wiatrołap | 5.15 m ² |
| kotłownia | 4.22 m ² |
| salon,jadalnia | 32.59 m ² |
| kuchnia | 6.31 m ² |
| łazienka | 4.88 m ² |
| garaż | 20.56 m ² |


Poddasze 89.12 m²

| | |
|-------------|----------------------|
| komunikacja | 7.12 m ² |
| pokój | 11.55 m ² |
| pokój | 14.87 m ² |
| pokój | 6.46 m ² |
| łazienka | 6.38 m ² |
| pokój | 11.69 m ² |