

Podstawowe informacje



Dane techniczne projektu

Całkowita powierzchnia	177.99 m²
Powierzchnia użytkowa	107.81 m²
Powierzchnia zabudowy	102.40 m²
Powierzchnia dachu	191.64 m²
Kubatura	699 m³
Wymiary budynku	13.50 x 8 m
Kąt nachylenia	42°
Wysokość budynku	8.48 m
Wymiary działki	21.50 x 16.90 m



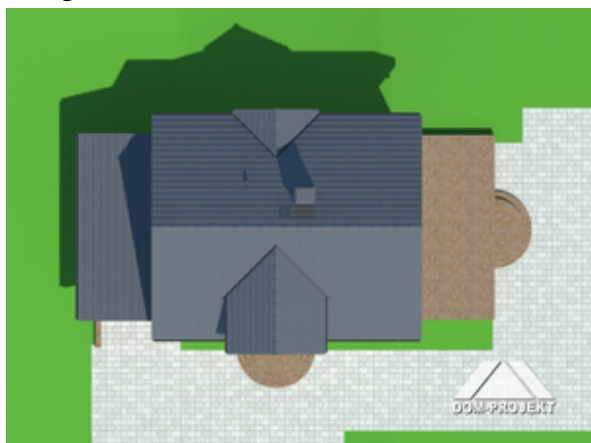
Opis projektu

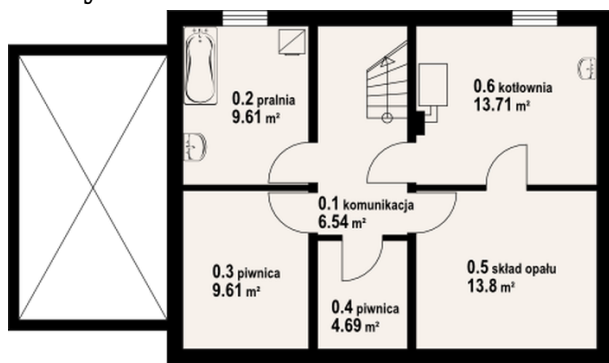
Niewielki dom o prostej i zarazem ekonomicznej bryle. Kuchnia połączona z salonem oraz dodatkowy pokój na parterze. Trzy wygodne sypialnie i łazienka na poddaszu. Zaplecze gospodarcze znajduje się w podpiwniczeniu. Dobudowany garaż jednoznaczystkowy.

Elewacje

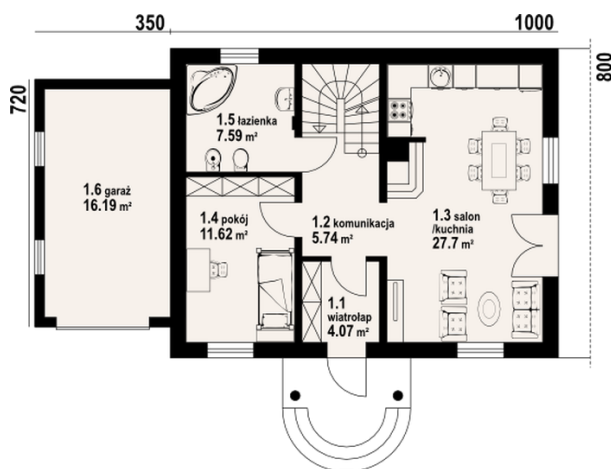


Sytuacje

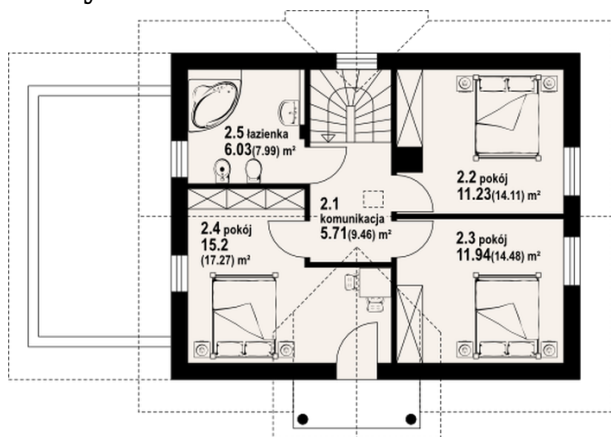


Rzuty

Piwnica 57.96 m²

pralnia	6.54 m ²
piwnica	9.61 m ²
piwnica	9.61 m ²
skład opału	4.69 m ²
kotłownia	13.80 m ²
komunikacja	13.71 m ²


Parter 56.72 m²

wiatrołap	4.07 m ²
komunikacja	5.74 m ²
kuchnia, salon	27.70 m ²
pokój	11.62 m ²
łazienka	7.59 m ²
garaż	16.19 m ²

Rzuty

Poddasze 63.31 m²

komunikacja	5.71 m ²
pokój	11.23 m ²
pokój	11.94 m ²
pokój	15.20 m ²
łazienka	6.03 m ²