

Podstawowe informacje



Dane techniczne projektu

Całkowita powierzchnia	461.10 m²
Powierzchnia użytkowa	148.30 m²
Powierzchnia zabudowy	117.80 m²
Powierzchnia dachu	118.50 m²
Kubatura	792.30 m³
Wymiary budynku	11.55 x 21.54 m
Wysokość budynku	7.03 m
Wymiary działki	27.54 x 19.55 m

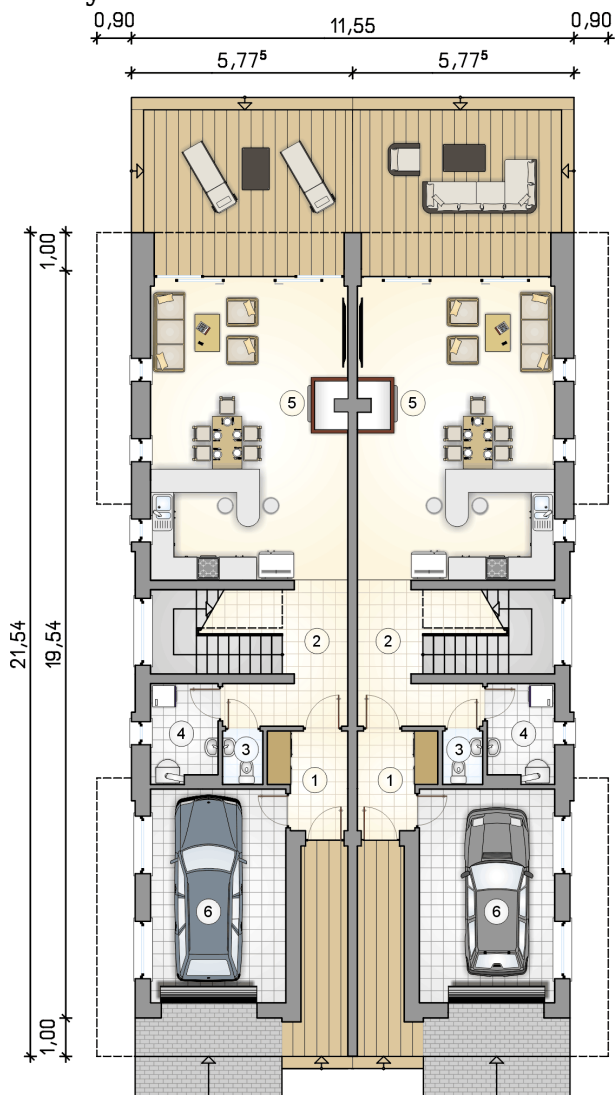
Opis projektu

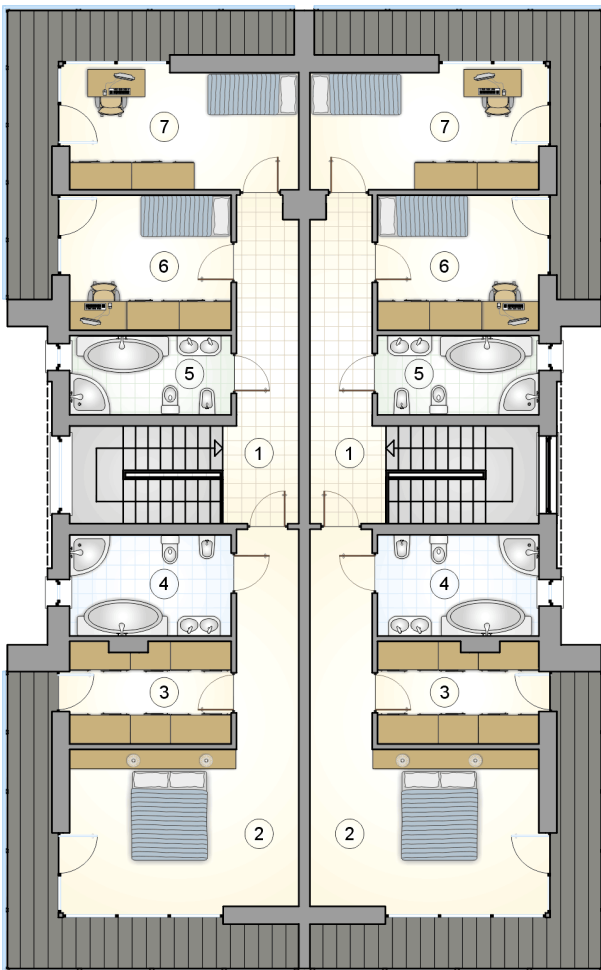
Modern Twin II to nowoczesny dom jednorodzinny, w ramach którego mieszczą się dwa lokale mieszkalne z osobnymi wejściami. Efektowna bryła przykryta płaskim dachem wyróżnia się oryginalną i harmonijną formą. Ciekawy efekt tworzą narożne balkony, nad którymi zaprojektowano nadwieszane płyty żelbetowe, tworzące zadaszenie. Program użytkowy budynku spełni oczekiwania czteroosobowej rodziny. Na parterze umieszczono strefę dzienną, której centrum są zaprojektowane w otwartej przestrzeni kuchnia, jadalnia i salon z kominkiem. Na elewacji tylnej mieści się duże przeszklenie, które łączy salon z tarasem...

Elewacje



Rzuty





DOBRY DOM
ul. Wrzesława Romańczuka 6, 35-302 Rzeszów
+48 17 852 52 30
08:00 - 16:00

waldemar.kowalski@grupadobrydom.pl
Podane ceny nie stanowią oferty handlowej w rozumieniu art. 66 par. 1 Kodeksu Cywilnego