

Podstawowe informacje



Dane techniczne projektu

Całkowita powierzchnia	413.08 m²
Powierzchnia użytkowa	313.72 m²
Powierzchnia zabudowy	253.88 m²
Powierzchnia dachu	459.10 m²
Kubatura	1 m³
Wymiary budynku	22 x 13.20 m
Kąt nachylenia	40°
Wysokość budynku	9.52 m
Wymiary działki	30.80 x 22.20 m



Opis projektu

Reprezentacyjny dom zaprojektowany w stylistyce dworów polskich. Jego wnętrze kryje bardzo bogaty układ funkcjonalny. Wiodącym pomieszczeniem parteru jest duży, słoneczny salon z kominkiem. Znajdziemy tu także kuchnię, sporą kotłownię, pom. gospodarcze i przestronne pom. rekreacyjne z sauną. Na poddaszu sześć bardzo wygodnych sypialni, każda z własną łazienką.

Elewacje

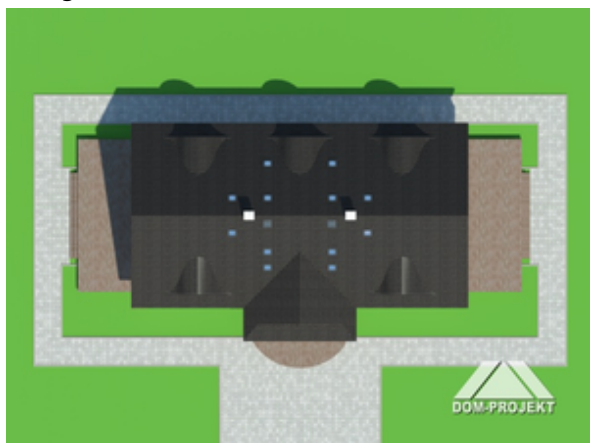
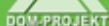


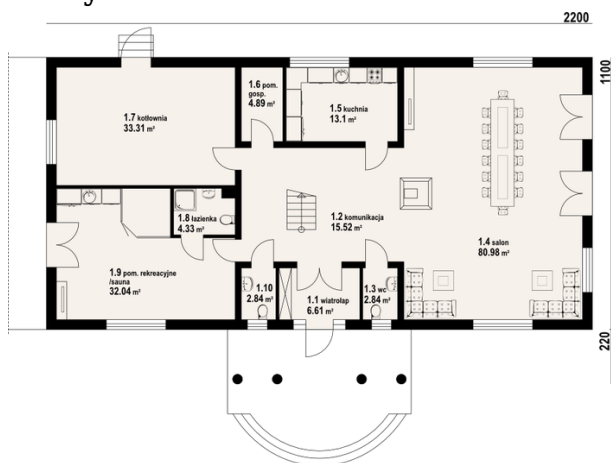




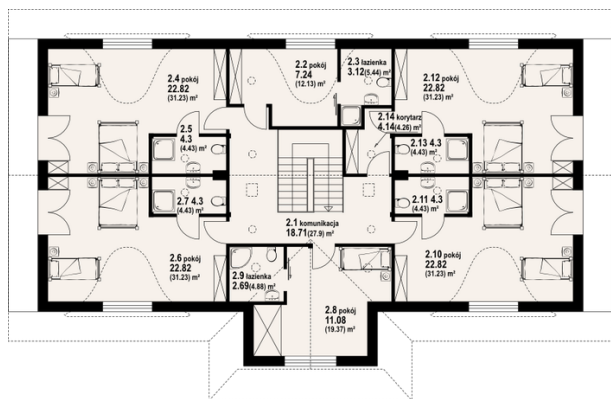



Sytuacje

Rzuty

Parter 196.46 m²

komunikacja	18.71 m ²
parter rekreacyjne/sauna	6.61 m ²
łazienka	32.04 m ²
komunikacja	4.33 m ²
parter gosp.	4.33 m ²
łazienka	33.31 m ²
salon	4.89 m ²
wc	13.10 m ²
komunikacja	80.98 m ²
wiatrołap	2.84 m ²
wc	15.52 m ²
łazienka	2.84 m ²


Poddasze 216.62 m²

komunikacja	18.71 m ²
łazienka	4.30 m ²
pokój	22.82 m ²
łazienka	4.30 m ²
pokój	22.82 m ²
łazienka	2.69 m ²
pokój	11.08 m ²
łazienka	4.30 m ²
pokój	22.82 m ²
łazienka	4.30 m ²
pokój	22.82 m ²
łazienka	3.12 m ²
pokój	7.24 m ²
korytarz	4.14 m ²