

Podstawowe informacje



Dane techniczne projektu

Całkowita powierzchnia	109.18 m²
Powierzchnia użytkowa	105.31 m²
Powierzchnia zabudowy	137.06 m²
Powierzchnia dachu	206.73 m²
Kubatura	650.65 m³
Wymiary budynku	13.50 x 10.50 m
Kąt nachylenia	35°
Wysokość budynku	7.73 m
Wymiary działki	21.50 x 18.90 m



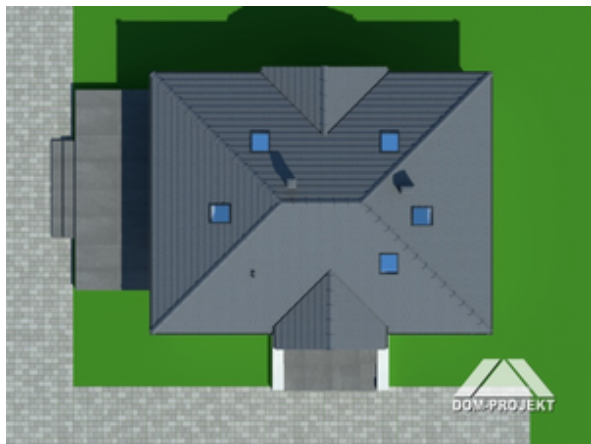
Opis projektu

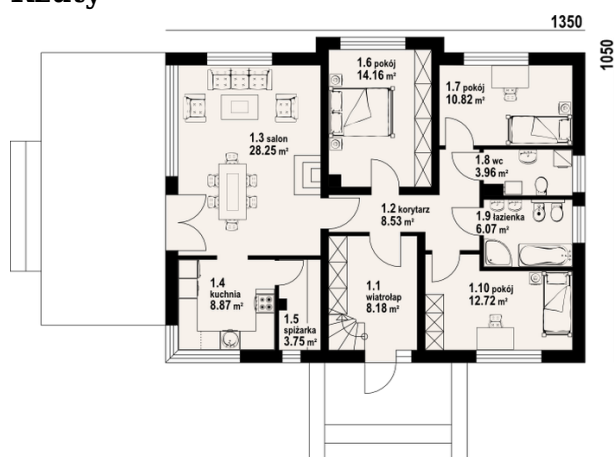
Elegancki i równocześnie nowoczesny dom dla osób, które preferują rozkład wszystkich pomieszczeń na jednym poziomie. Duże przeszklenia doskonale doświetlają wnętrze domu w którym znajdziemy m. in. salon z kominkiem, wydzieloną kuchnię i trzy pokoje. Wygodne schody na strych prowadzą z wiatrołapu.

Elewacje

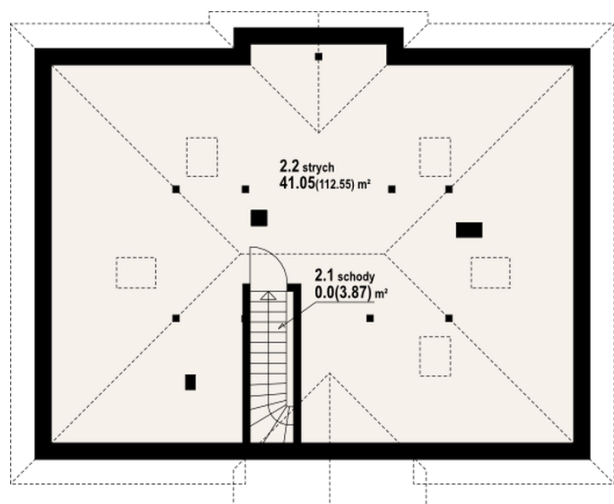


Sytuacje



Rzuty

Parter 105.31 m²

wiatrołap	8.18 m ²
łazienka	6.07 m ²
wc	3.96 m ²
pokój	10.82 m ²
pokój	14.16 m ²
spiżarnia	3.75 m ²
kuchnia	8.87 m ²
salon	28.25 m ²
korytarz	8.53 m ²
pokój	12.72 m ²


Poddasze 3.87 m²

schody	0.00 m ²
strych	41.05 m ²