

Podstawowe informacje



Dane techniczne projektu

Całkowita powierzchnia	174.24 m²
Powierzchnia użytkowa	133.62 m²
Powierzchnia zabudowy	124.91 m²
Powierzchnia dachu	237.94 m²
Kubatura	654.23 m³
Wymiary budynku	15.05 x 8.30 m
Kąt nachylenia	42°
Wysokość budynku	8.44 m
Wymiary działki	23.05 x 16.30 m



Opis projektu

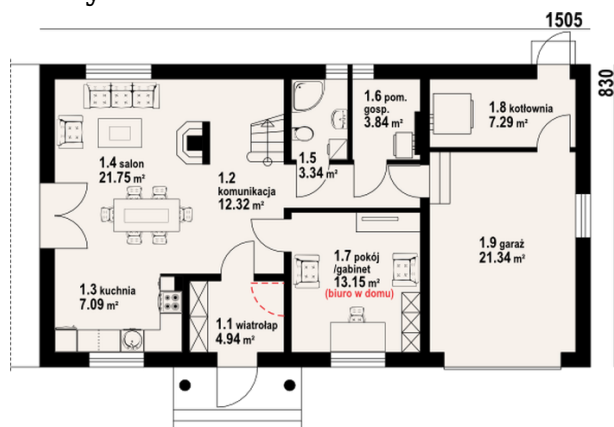
Funkcjonalny dom prosty w budowie i tani w użytkowaniu. Na parterze w jednej przestrzeni salon i aneks kuchenny. Ponadto dodatkowy pokój. W pokoju tym można urządzić biuro w domu. Wydzielone pomieszczenia kotłowni oraz pom. gospodarcze. Jednostanowiskowy garaż dostępny z wnętrza domu. Cztery wygodne sypialnie zaprojektowano na poddaszu.

Elewacje

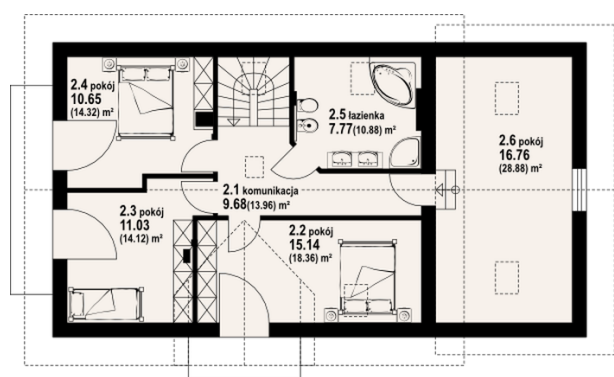


Sytuacje



Rzuty

Parter 73.72 m²

wiatrołap	4.94 m ²
komunikacja	12.32 m ²
kuchnia	7.09 m ²
salon	21.75 m ²
łazienka	3.34 m ²
pom. gosp.	3.84 m ²
pokój	13.15 m ²
kotłownia	7.29 m ²
garaż	21.34 m ²


Poddasze 100.52 m²

komunikacja	9.68 m ²
pokój	15.14 m ²
pokój	11.03 m ²
pokój	10.65 m ²
łazienka	7.77 m ²
pokój	16.76 m ²