

Podstawowe informacje



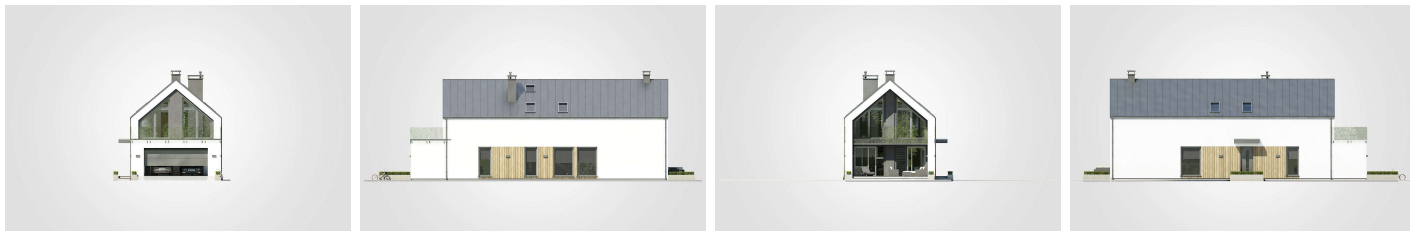
Dane techniczne projektu

Całkowita powierzchnia	263.55 m²
Powierzchnia użytkowa	136.70 m²
Powierzchnia zabudowy	141.05 m²
Powierzchnia dachu	161.30 m²
Kubatura	834.45 m³
Wymiary budynku	7 x 20.15 m
Kąt nachylenia	40°
Wysokość budynku	7.96 m
Wymiary działki	15 x 28.15 m

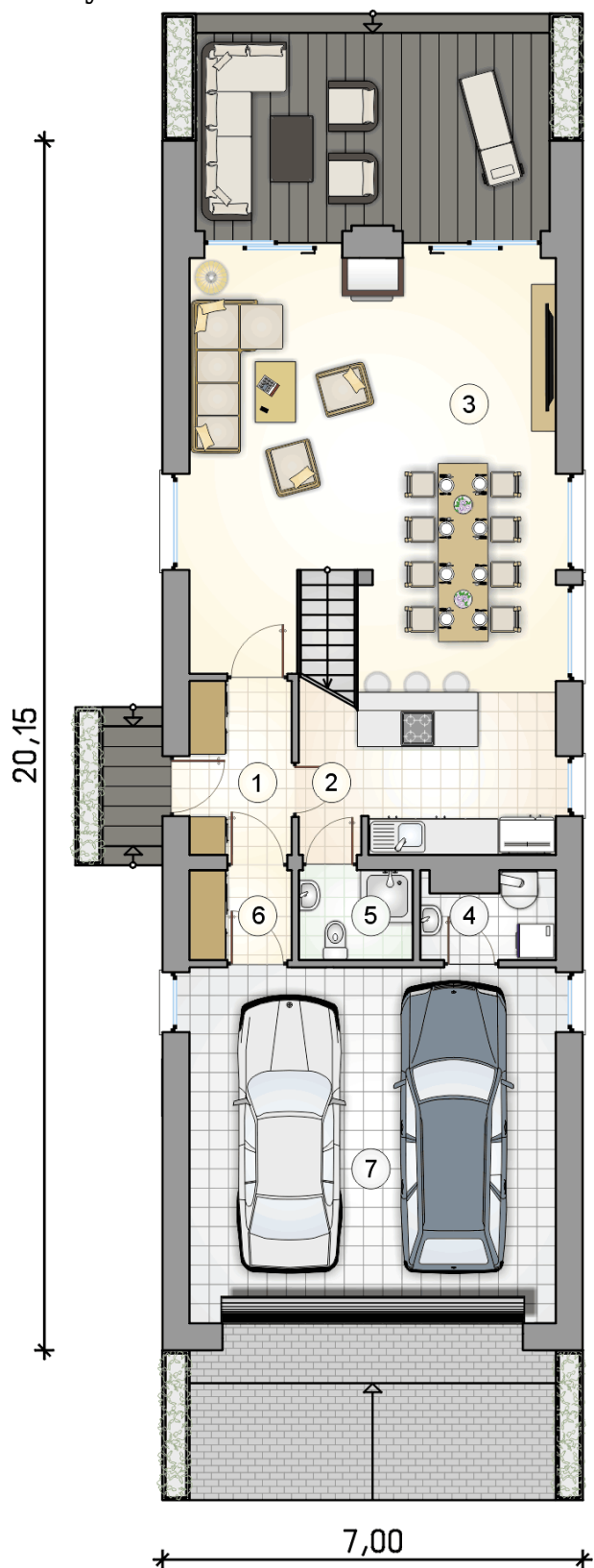
Opis projektu

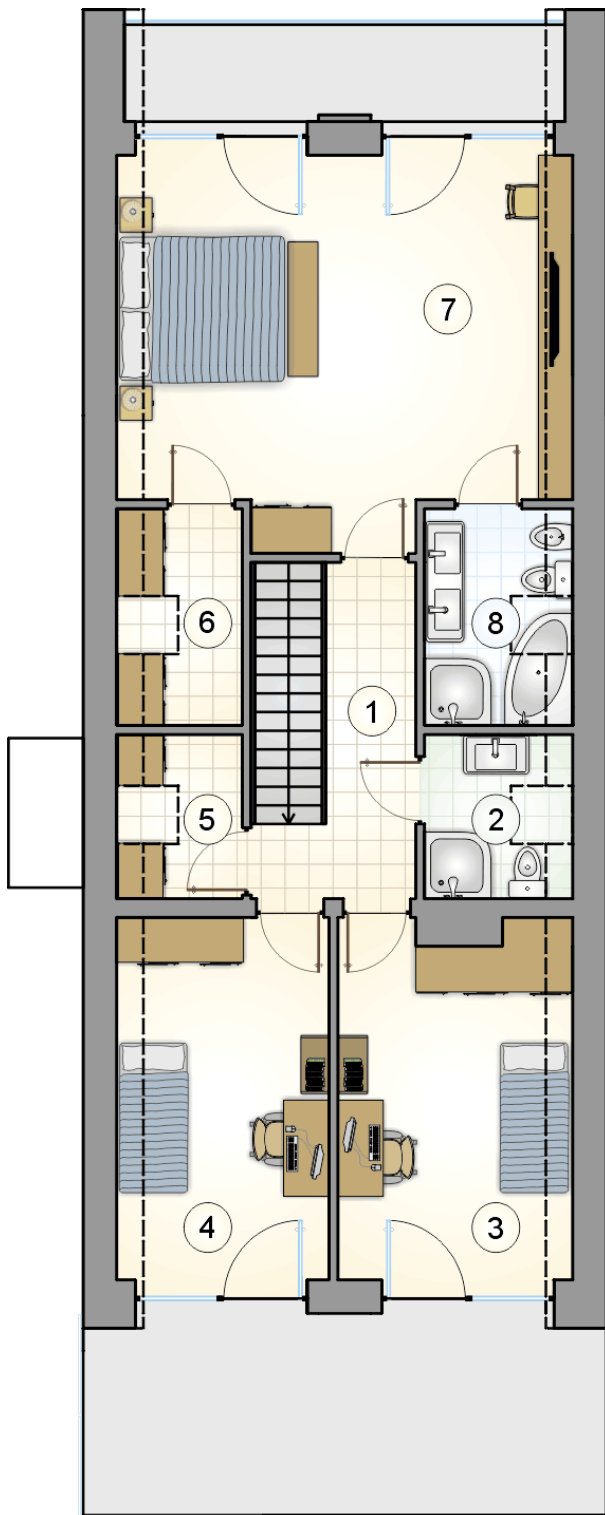
Bari II to efektowny projekt utrzymany w zdobywającej coraz większą popularność stylistyce "stodoły". Bryłę budynku wieńczy dwuspadowy dach przykryty blachą tytanowo-cynkową w grafitowym kolorze. Na elewacji dominuje biel złamana grafitem i drewnianym deskowaniem. Duże przeszklenia dodatkowo podkreślają nowoczesny charakter bryły budynku. Program użytkowy podzielono na dwie strefy - dzienną na parterze i nocną na poddaszu. Kuchnia, jadalnia i pokój dzienny tworzą otwartą przestrzeń, co sprzyja integracji domowników. Z salonu prowadzą schody na poddasze, co daje duże możliwości na ciekawą aranż...

Elewacje



Rzuty





DOBRY DOM
ul. Wrzesława Romańczuka 6, 35-302 Rzeszów
+48 17 852 52 30
08:00 - 16:00

waldemar.kowalski@grupadobrydom.pl
Podane ceny nie stanowią oferty handlowej w rozumieniu art. 66 par. 1 Kodeksu Cywilnego