

Podstawowe informacje



Dane techniczne projektu

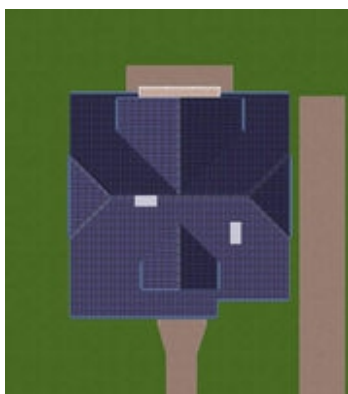
Całkowita powierzchnia	167.40 m²
Powierzchnia użytkowa	133.60 m²
Powierzchnia zabudowy	97.30 m²
Powierzchnia dachu	164.40 m²
Kubatura	650 m³
Wymiary budynku	10.18 x 9.98 m
Kąt nachylenia	38°
Wysokość budynku	8 m
Wymiary działki	18.20 x 18 m



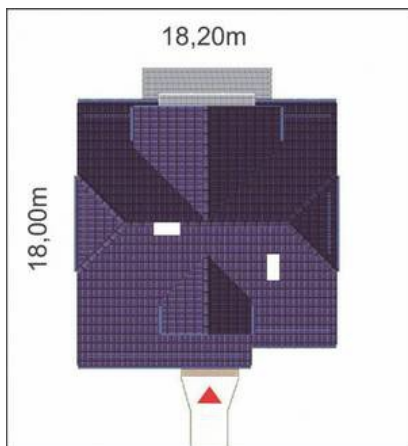
Opis projektu

Ekonomiczny i funkcjonalny dom, na niedużą działkę, dla 4-5 osobowej rodziny. Wejście do domu osłonięte okapem dachu prowadzi do wiatrolapu z szafą wnękową i dalej do centralnie usytuowanego hallu ze schodami na poddasze. Od frontu zlokalizowana jest kuchnia, na tyle duża, że możliwe było wydzielenie z niej spiżarni i kącika śniadaniowego. W głębi domu - przestronny pokój dzienny, którego przestrzeń pozwala na wygodny wypoczynek całej rodziny, sąsiaduje z drugim mniejszym pokojem lub gabinetem. Na parterze także: nieduża łazienka i obniżona o kilka stopni kotłownia. Na poddaszu mieszczą się...

Elewacje



Sytuacje



DOBRY DOM
ul. Wrzesława Romańczuka 6, 35-302 Rzeszów
+48 17 852 52 30
08:00 - 16:00

waldemar.kowalski@grupadobrydom.pl
Podane ceny nie stanowią oferty handlowej w rozumieniu art. 66 par. 1 Kodeksu Cywilnego

Rzuty