

Podstawowe informacje



Dane techniczne projektu

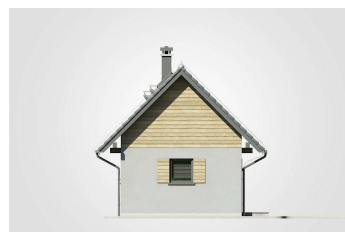
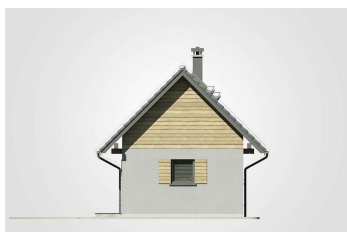
Całkowita powierzchnia	34.90 m²
Powierzchnia użytkowa	29 m²
Powierzchnia zabudowy	34.90 m²
Powierzchnia dachu	75 m²
Kubatura	161 m³
Wymiary budynku	7.75 x 4.50 m
Kąt nachylenia	45°
Wysokość budynku	5.74 m
Wymiary działki	15.75 x 12.50 m



Opis projektu

Punto III to kolejna odsłona rekreacyjnego domu parterowego o powierzchni zabudowy poniżej 35 m². Od poprzedniej wersji różni się rodzajem wykończenia elewacji. Szary tynk zestawiony z horyzontalnie ułożonymi deskami podkreśla nowoczesny charakter bryły budynku, którego zwieńczeniem jest dwuspadowy dach pokryty grafitową dachówką typu tegalit. Program użytkowy obejmuje kuchnię, salon oraz łazienkę. Centralnym punktem budynku jest kominek, który w przypadku budynków rekreacyjnych może stanowić główne źródło ogrzewania. Punto III to idealna propozycja na działki z wjazdem od południa. Uniwersaln...

Elewacje



Rzuty

