

Podstawowe informacje



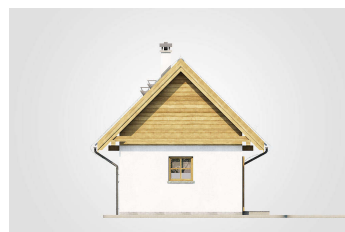
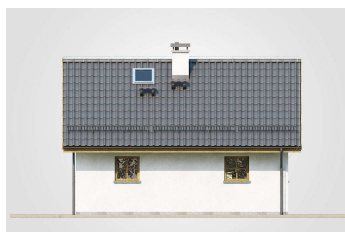
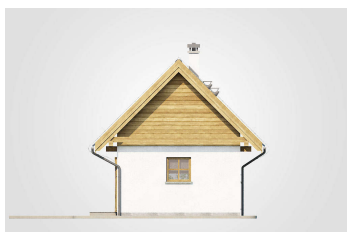
Dane techniczne projektu

Całkowita powierzchnia	34.90 m²
Powierzchnia użytkowa	29 m²
Powierzchnia zabudowy	34.90 m²
Powierzchnia dachu	75 m²
Kubatura	161 m³
Wymiary budynku	7.75 x 4.50 m
Kąt nachylenia	45°
Wysokość budynku	5.74 m
Wymiary działki	15.75 x 12.50 m

Opis projektu

Urokliwy mały domek, przeznaczony na cele rekreacyjne. Powierzchnia zabudowy nie przekracza 35m², w związku z czym projekt nie wymaga pozwolenia na budowę. Zaprojektowaną na planie prostokąta bryłę wieńczy dwuspadowy dach o dużym nachyleniu. Uwagę zwracają drewniane okiennice, stanowiące główny element dekoracyjny elewacji. Elementy drewniane zastosowano również na ścianach szczytowych i pod okapem, dzięki czemu przełamano chłodną kolorystykę ścian i dachu. Program funkcjonalny umieszczono na parterze, gdzie znalazło się miejsce na pokój z aneksem kuchennym i łazienką. Centralnym punktem bryły...

Elewacje



Rzuty

