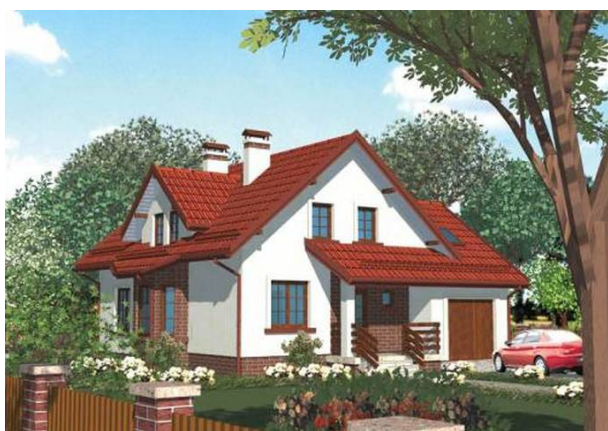


## Podstawowe informacje



## Dane techniczne projektu

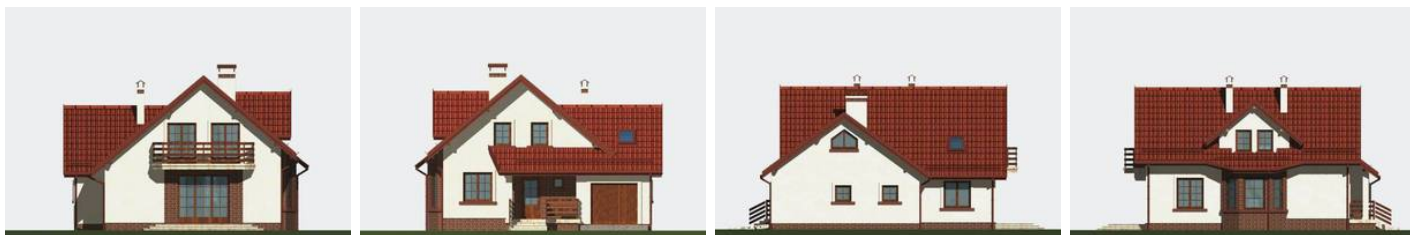
<b>Całkowita powierzchnia</b>	<b>238.40 m<sup>2</sup></b>
<b>Powierzchnia użytkowa</b>	<b>129.80 m<sup>2</sup></b>
<b>Powierzchnia zabudowy</b>	<b>124.10 m<sup>2</sup></b>
<b>Powierzchnia dachu</b>	<b>206.90 m<sup>2</sup></b>
<b>Kubatura</b>	<b>765 m<sup>3</sup></b>
<b>Wymiary budynku</b>	<b>11.48 x 12.38 m</b>
<b>Kąt nachylenia</b>	<b>41°</b>
<b>Wysokość budynku</b>	<b>7.88 m</b>
<b>Wymiary działki</b>	<b>19.50 x 20.40 m</b>



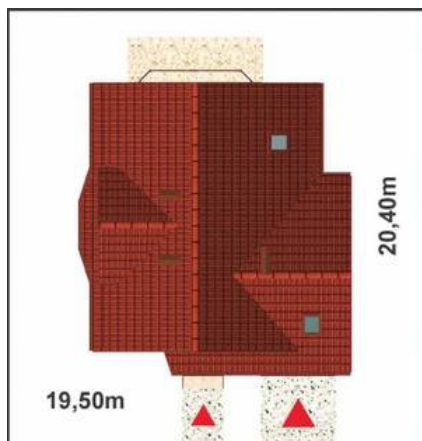
## Opis projektu

Sympatyczny, funkcjonalny dom dla 4-5 osobowej rodziny, z wkomponowanym w bryłę budynku garażem. Wejście do domu, osłonięte daszkiem, prowadzi do przedsionka z garderobą i dalej do hallu z otwartą klatką schodową. Od frontu zlokalizowana jest kuchnia sąsiadująca z jadalnią. W głębi domu - pokój dzienny z kominkiem i obniżonym poziomem podłogi. Szerokie wyjście na taras zapewnia bezpośredni kontakt z ogrodem. Obok pokoju dziennego - sypialnia lub gabinet. Na parterze także: wc, garaż i kotłownia. Na poddaszu znajdują się: trzy sypialnie, garderoba, obszerna łazienka i strych nad garażem. Dost...

## Elewacje



## Sytuacje



**Rzuty**