

## Podstawowe informacje



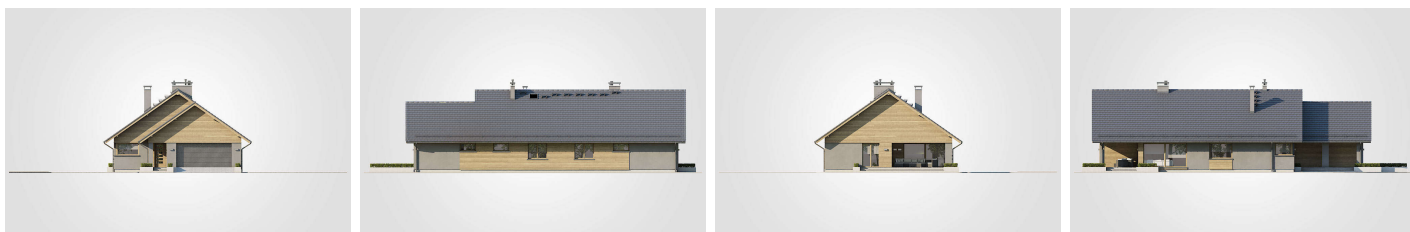
## Dane techniczne projektu

<b>Całkowita powierzchnia</b>	<b>253.60 m<sup>2</sup></b>
<b>Powierzchnia użytkowa</b>	<b>151.90 m<sup>2</sup></b>
<b>Powierzchnia zabudowy</b>	<b>253.60 m<sup>2</sup></b>
<b>Powierzchnia dachu</b>	<b>381.20 m<sup>2</sup></b>
<b>Kubatura</b>	<b>1 m<sup>3</sup></b>
<b>Wymiary budynku</b>	<b>11.45 x 23.84 m</b>
<b>Kąt nachylenia</b>	<b>35°</b>
<b>Wysokość budynku</b>	<b>7.64 m</b>
<b>Wymiary działki</b>	<b>19.53 x 31.92 m</b>

## Opis projektu

Pelikan XVIII Bis to projekt domu parterowego przygotowany z myślą o czteroosobowej rodzinie. Główną bryłę uzupełnia dwustanowiskowy garaż zaprojektowany od frontu. Całość wieńczy dwuspadowy dach o kącie nachylenia 35 stopni, dzięki czemu do dyspozycji mieszkańców jest również spora przestrzeń na strychu, którą można wykorzystać do przechowywania niezbyt dużych i ciężkich przedmiotów. Na strych prowadzą drabinkowe schody składane. Program funkcjonalny parteru zapewni wysoki komfort użytkowania. Do budynku wchodzimy przez sporej wielkości przedsionek z szafą na odzież wierzchnią. W długim holu...

## Elewacje



**Rzuty**
