

Podstawowe informacje



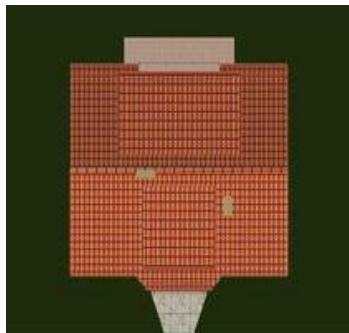
Dane techniczne projektu

Całkowita powierzchnia	177.20 m²
Powierzchnia użytkowa	128.40 m²
Powierzchnia zabudowy	92.20 m²
Powierzchnia dachu	171.70 m²
Kubatura	669.80 m³
Wymiary budynku	9.98 x 8.88 m
Kąt nachylenia	39°
Wysokość budynku	8.15 m
Wymiary działki	18 x 17 m

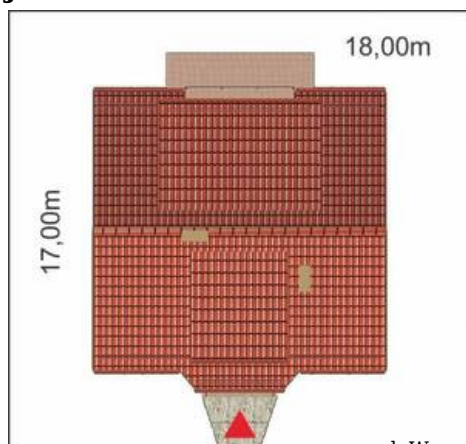
Opis projektu

Praktyczny, prosty w formie dom, o klarownym układzie wewnętrznym na niezbyt dużą działkę, zaprojektowany dla 4-6 osobowej rodziny. Wejście do domu, osłonięte okapem dachu, prowadzi do przedsionka z szafą wnękową i dalej do centralnie usytuowanego hallu. Od frontu znajduje się wygodna kuchnia z kącikiem jadalnym i spiżarnią. W głębi domu - zgrabny pokój dzienny z kominkiem i wyjściem na obszerny taras. Na parterze także: drugi mniejszy pokój lub gabinet, oraz mała łazienka z piecem c.o. Na poddaszu znajdują się: trzy sypialnie, łazienka i garderoba. Dostępna także wersja projektu z garażem...

Elewacje



Sytuacje



Rzuty