

Podstawowe informacje



Dane techniczne projektu

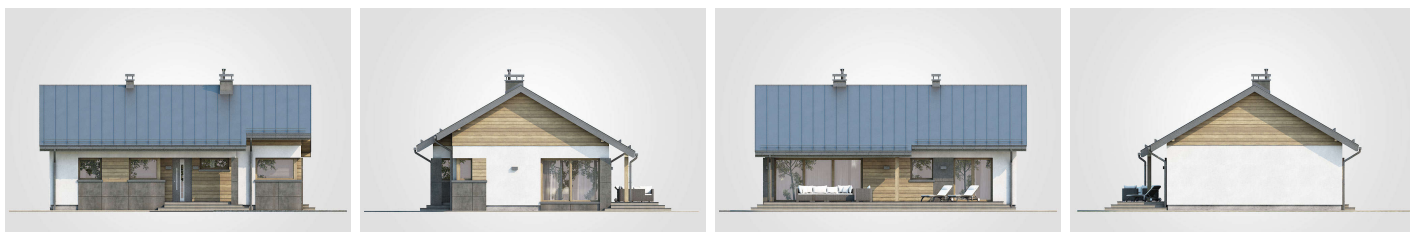
Całkowita powierzchnia	116.50 m²
Powierzchnia użytkowa	81.70 m²
Powierzchnia zabudowy	116.50 m²
Powierzchnia dachu	167 m²
Kubatura	544.30 m³
Wymiary budynku	12.70 x 8.90 m
Kąt nachylenia	30°
Wysokość budynku	6.31 m
Wymiary działki	19.70 x 17.88 m



Opis projektu

Prezentujemy kolejną odsłonę projektu Roberto z dachem o kącie nachylenia 30 stopni. Mimo niewielkiej powierzchni użytkowej projekt posiada program, który zapewni komfort użytkowania czteroosobowej rodzinie. Strefę dzienną tworzą duży salon z jadalnią i kuchnią, natomiast nocną trzy sypialnie i łazienka. W sporym przedsionku nie zabrakło miejsca na funkcjonalną szafę, a kotłownia skomunikowana zarówno z przedsionkiem, jak i z kuchnią, może pełnić również funkcję spiżarki. Atutem projektu Roberto V jest prosta i jednocześnie oryginalna bryła, którą wieńczy dwuspadowy dach przykryty blachą tyta...

Elewacje



Rzuty

