

## Podstawowe informacje



## Dane techniczne projektu

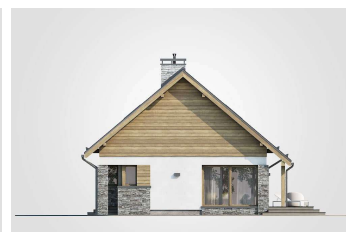
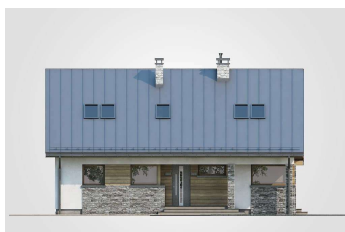
<b>Całkowita powierzchnia</b>	<b>230.05 m<sup>2</sup></b>
<b>Powierzchnia użytkowa</b>	<b>117.60 m<sup>2</sup></b>
<b>Powierzchnia zabudowy</b>	<b>119.70 m<sup>2</sup></b>
<b>Powierzchnia dachu</b>	<b>192.95 m<sup>2</sup></b>
<b>Kubatura</b>	<b>640.60 m<sup>3</sup></b>
<b>Wymiary budynku</b>	<b>12.70 x 8.90 m</b>
<b>Kąt nachylenia</b>	<b>40°</b>
<b>Wysokość budynku</b>	<b>7.73 m</b>
<b>Wymiary działki</b>	<b>19.70 x 17.88 m</b>



## Opis projektu

Roberto Lift II to urzekający projekt domu z poddaszem użytkowym, który będzie odpowiedni dla cztero lub pięcioosobowej rodziny. Program użytkowy parteru obejmuje strefę dzienną, do której przynależą kuchnia, jadalnia i pokój dzienny oraz nocną z dwoma pokojami i łazienką. Do dyspozycji jest również kotłownia, która ze względu na skomunikowanie z kuchnią może pełnić dodatkową funkcję spiżarni. Na poddasze wiodą schody zabiegowe, które doświetlono oknem w połaci dachu. Druga kondygnacja obejmuje dwa pokoje, łazienkę oraz przestrzeń do dowolnej aranżacji, w której można urządzić bibliotekę lub...

## Elewacje



**Rzuty**