

## Podstawowe informacje



## Dane techniczne projektu

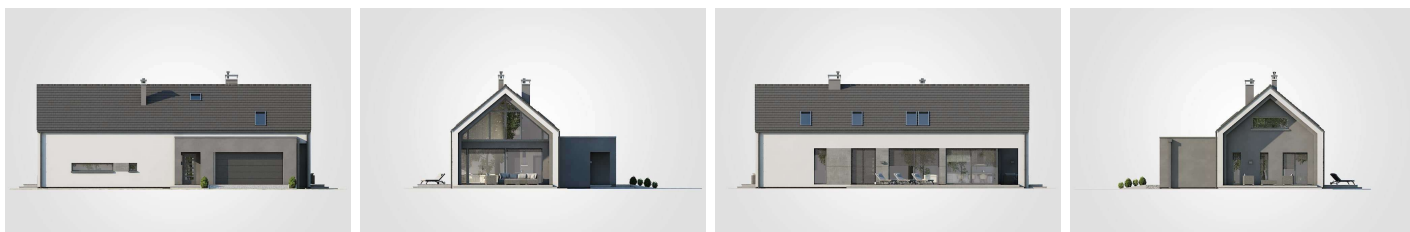
|                               |                             |
|-------------------------------|-----------------------------|
| <b>Całkowita powierzchnia</b> | <b>311.40 m<sup>2</sup></b> |
| <b>Powierzchnia użytkowa</b>  | <b>131.10 m<sup>2</sup></b> |
| <b>Powierzchnia zabudowy</b>  | <b>185.25 m<sup>2</sup></b> |
| <b>Powierzchnia dachu</b>     | <b>195 m<sup>2</sup></b>    |
| <b>Kubatura</b>               | <b>992.30 m<sup>3</sup></b> |
| <b>Wymiary budynku</b>        | <b>19.60 x 11.75 m</b>      |
| <b>Kąt nachylenia</b>         | <b>40°</b>                  |
| <b>Wysokość budynku</b>       | <b>7.57 m</b>               |
| <b>Wymiary działki</b>        | <b>27.60 x 19.75 m</b>      |



## Opis projektu

Marin IV to kolejna propozycja domu nawiązującego stylistycznie do tradycyjnej "stodoły". W odróżnieniu od pozostałych projektów z tej linii, Marin IV jest budynkiem bez piwnicy. Program użytkowy mieści się w tym wypadku na parterze i użytkowym poddaszu. Bryłę uzupełnia dwustanowiskowy garaż z płaskim dachem. Wejście do budynku zaprojektowano w podcieniu, dzięki czemu jest ono osłonięte i funkcjonalne. W dużym przedsiönku zaprojektowano pojemną szafę oraz przejście do garażu. Program użytkowy parteru obejmuje zarówno pomieszczenia przeznaczone do użytku dziennego jak i strefę, w której można u...

## Elewacje



**Rzuty**