

## Podstawowe informacje



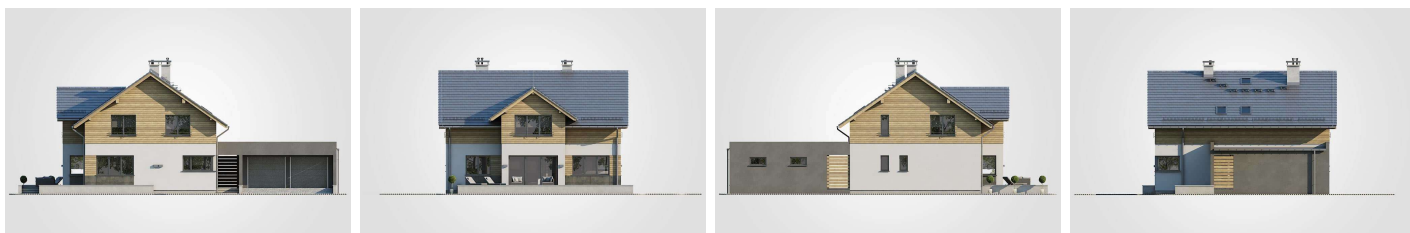
## Dane techniczne projektu

<b>Całkowita powierzchnia</b>	<b>324.70 m<sup>2</sup></b>
<b>Powierzchnia użytkowa</b>	<b>181.70 m<sup>2</sup></b>
<b>Powierzchnia zabudowy</b>	<b>198.80 m<sup>2</sup></b>
<b>Powierzchnia dachu</b>	<b>193.40 m<sup>2</sup></b>
<b>Kubatura</b>	<b>1 m<sup>3</sup></b>
<b>Wymiary budynku</b>	<b>19.65 x 12.55 m</b>
<b>Kąt nachylenia</b>	<b>35°</b>
<b>Wysokość budynku</b>	<b>8.96 m</b>
<b>Wymiary działki</b>	<b>26.65 x 20.55 m</b>

## Opis projektu

Samba Plus II to dom dwulokalowy z podziałem na jedno mieszkanie na parterze i drugie na poddaszu. Bryłę główną budynku wieńczy dwuspadowy dach, który pokryto grafitową dachówką typu tegalit. Przy budynku mieszkalnym zaprojektowano dwustanowiskowy garaż z dachem płaskim. Pomiędzy bryłami znajduje się wolna przestrzeń, tworząca podcienie, które będzie idealnym miejscem na przechowywanie drewna do kominka. Przedłużony strop nad garażem tworzy zadaszenie nad wejściem do budynku i wjazdem do garażu. Prostotę bryły przełamuje efektowny ryzalit, który powiększa powierzchnię pokoju dziennego na parterze...

## Elewacje



**Rzuty**