

Podstawowe informacje



Dane techniczne projektu

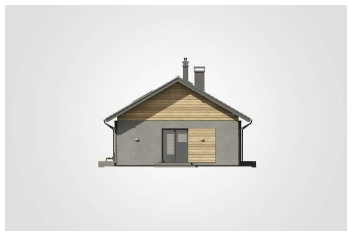
Całkowita powierzchnia	135.35 m²
Powierzchnia użytkowa	103.60 m²
Powierzchnia zabudowy	135.35 m²
Powierzchnia dachu	183 m²
Kubatura	663.10 m³
Wymiary budynku	16.15 x 8.20 m
Kąt nachylenia	30°
Wysokość budynku	6.28 m
Wymiary działki	24.15 x 16.20 m



Opis projektu

Elba to zaprojektowany na planie prostokąta dom parterowy przeznaczony dla czteroosobowej rodziny. Na program użytkowy składają się kuchnia z jadalnią, spiżarnia, pokój dzienny, trzy sypialnie, w tym jedna z garderobą oraz dwie łazienki. Źródłem ciepła jest piec gazowy zainstalowany w jednej z łazienek. W centralnej części strefy dziennej zaprojektowano kominek, który w połączeniu z otwartą przestrzenią nad pokojem dziennym tworzy niepowtarzalny charakter tego wnętrza. Elba posiada dwa tarasy - duży, narożny, na który można wyjść z pokoju dziennego, kuchni i jadalni oraz mniejszy, dostępny z S...

Elewacje



Rzuty

