

Podstawowe informacje

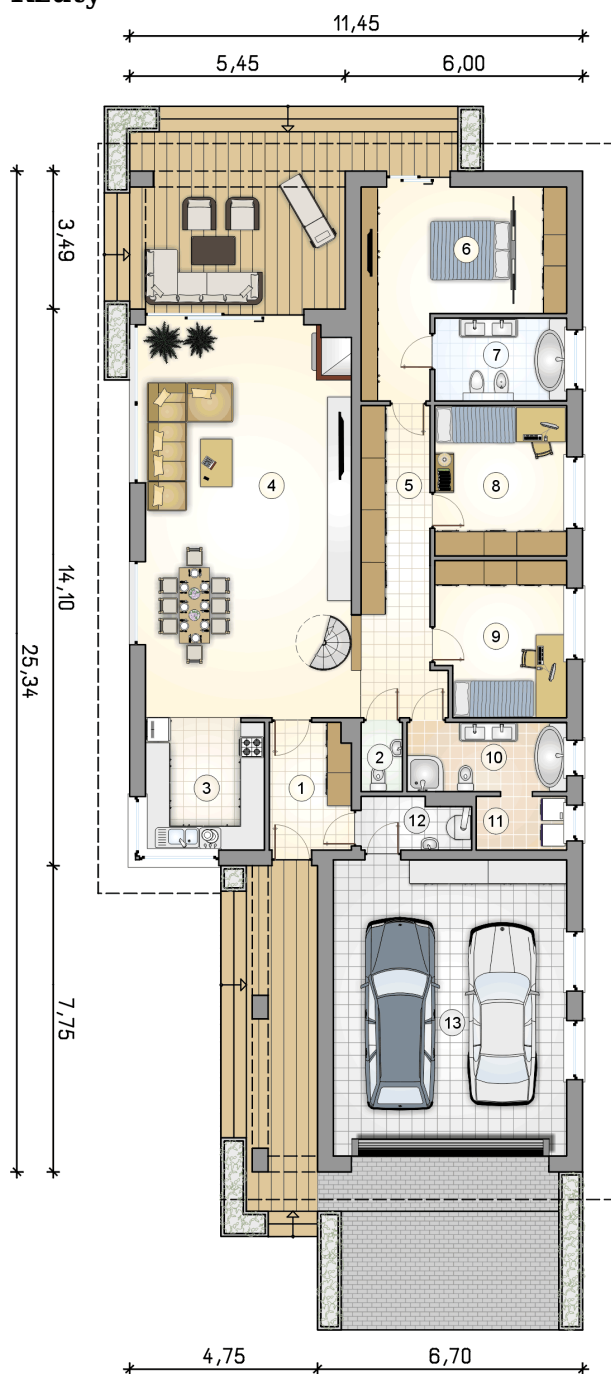


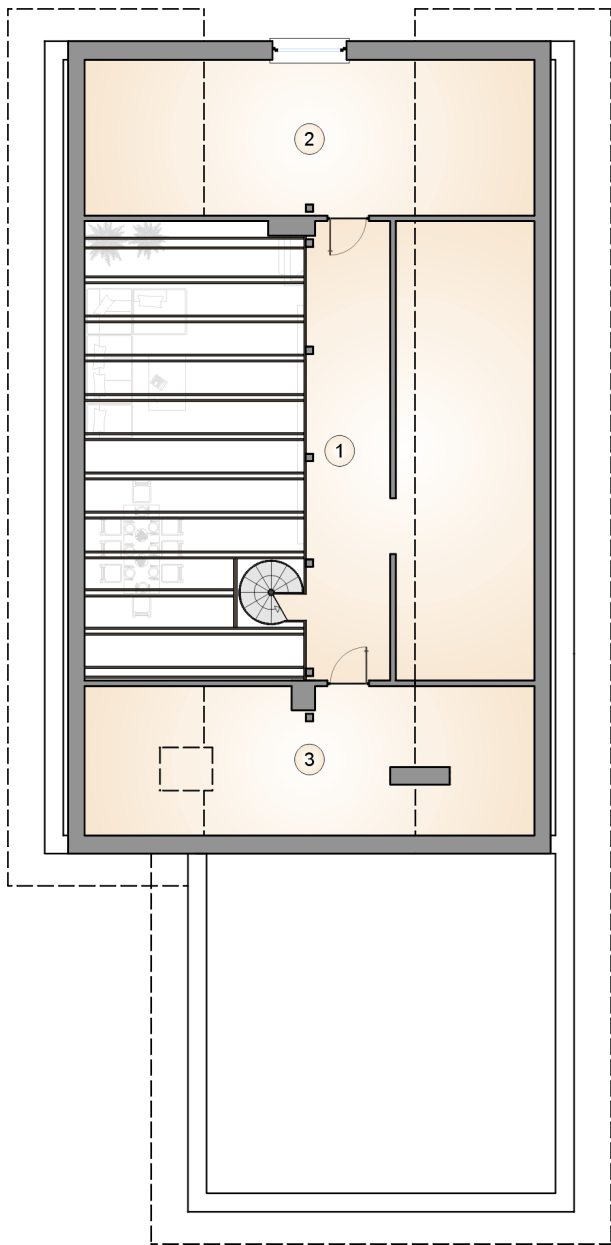
Dane techniczne projektu

Całkowita powierzchnia	467.50 m²
Powierzchnia użytkowa	147.30 m²
Powierzchnia zabudowy	266.10 m²
Powierzchnia dachu	400.90 m²
Kubatura	1 400.30 m³
Kąt nachylenia	35°
Wysokość budynku	7.71 m
Wymiary działki	19.45 x 33.34 m

Opis projektu

Parterowy dom ze strychem do adaptacji, garażem dwustanowiskowym i zadaszonym tarasem

Rzuty



DOBRY DOM
ul. Wrzesława Romańczuka 6, 35-302 Rzeszów
+48 17 852 52 30
08:00 - 16:00

waldemar.kowalski@grupadobrydom.pl

Podane ceny nie stanowią oferty handlowej w rozumieniu art. 66 par. 1 Kodeksu Cywilnego