

Podstawowe informacje



Dane techniczne projektu

| | |
|-------------------------------|-----------------------------|
| Całkowita powierzchnia | 78.23 m² |
| Powierzchnia użytkowa | 69.69 m² |
| Powierzchnia zabudowy | 99.22 m² |
| Powierzchnia dachu | 161 m² |
| Kubatura | 231.73 m³ |
| Wymiary budynku | 10.80 x 9.80 m |
| Kąt nachylenia | 30° |
| Wysokość budynku | 6.90 m |
| Wymiary działki | 18.80 x 17.80 m |



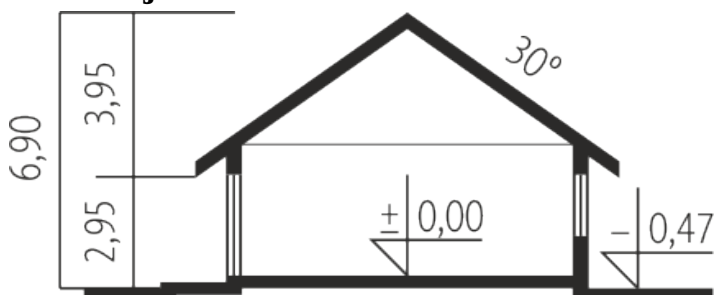
Opis projektu

Dom parterowy, niepodpiwniczony. Przeznaczony dla 2-3-osobowej rodziny. W strefie dziennej znajdują się salon z kominkiem, jadalnia oraz kuchnia. Strefę nocną tworzą dwie sypialnie oraz wygodna łazienka. Zaplanowano tu również duże pomieszczenie gospodarcze - kotłownię. Perfekcyjnie zaprojektowany układ funkcjonalny domu docenią nawet najbardziej wymagający inwestorzy. Atrakcyjnym elementem Tori III ECONOMIC jest także częściowo zadaszony taras, który letnią porą przeobraża się w zaciszną strefę wypoczynkową. Torii III ECONOMIC to dom ekonomiczny w realizacji i pó...

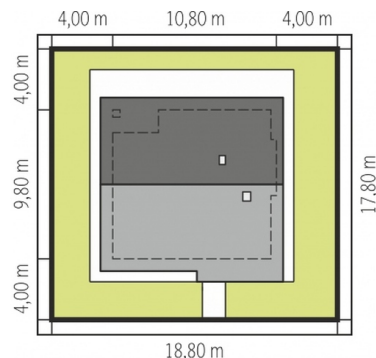
Elewacje



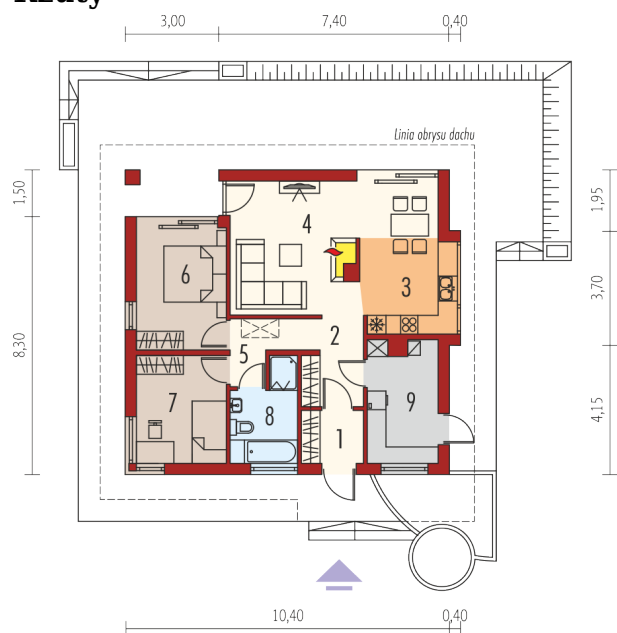
Przekrój



Sytuacje



Schemat uwzględnia minimalne odległości od budynku do granicy działki.
Szczegóły w zakładce: Jak czytać projekt?

Rzuty

Parter 78.23 m²

| | |
|---------------------------------|----------------------|
| Wiatrołap | 2.82 m ² |
| Hol | 6.98 m ² |
| Kuchnia | 8.44 m ² |
| Pokój dzienny + jadalnia | 22.20 m ² |
| Korytarz | 2.38 m ² |
| Sypialnia | 11.17 m ² |
| Sypialnia | 9.75 m ² |
| Łazienka | 5.95 m ² |
| Kotłownia | 8.54 m ² |