

## Podstawowe informacje



## Dane techniczne projektu

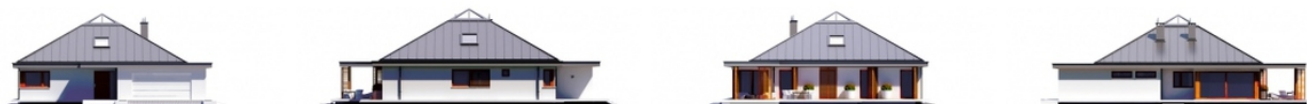
<b>Całkowita powierzchnia</b>	<b>185.82 m<sup>2</sup></b>
<b>Powierzchnia użytkowa</b>	<b>136.47 m<sup>2</sup></b>
<b>Powierzchnia zabudowy</b>	<b>233.55 m<sup>2</sup></b>
<b>Powierzchnia dachu</b>	<b>198.70 m<sup>2</sup></b>
<b>Kubatura</b>	<b>528.46 m<sup>3</sup></b>
<b>Wymiary budynku</b>	<b>15 x 19.60 m</b>
<b>Kąt nachylenia</b>	<b>30°</b>
<b>Wysokość budynku</b>	<b>7.50 m</b>
<b>Wymiary działki</b>	<b>23 x 29.90 m</b>



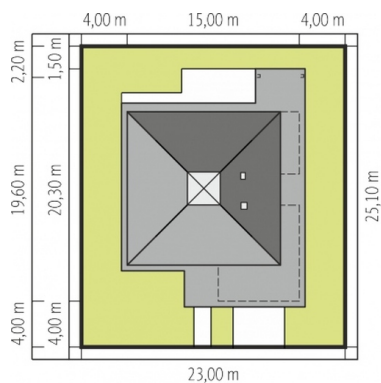
## Opis projektu

Dom parterowy, niepodpiwniczony, z możliwością adaptacji poddasza, z garażem dwustanowiskowym przeznaczony dla 4-5 osobowej rodziny. Strefa dzienna to funkcjonalna kuchnia, przestronny pokój dzienny, połączony z przeszkloną jadalnią oraz niewielka łazienka. Oddzielona strefa nocna to trzy sypialnie z łazienką. Elementem wyróżniającym dom jest świetlik w szczycie dachu doświetlający poddasze. Strefa gospodarcza została umiejscowiona za dwustanowiskowym garażem. Dom Lorena G2 to komfortowa propozycja dla miłośników oryginalnego designu. W bryłę budynku ciekawie wkomponowa...

## Elewacje



## Sytuacje



Schemat uwzględnia minimalne odległości od budynku do granicy działki.  
Szczegóły w zakładce: Jak czytać projekt?

**Rzuty****Parter 148.99 m<sup>2</sup>**

<b>Wiatrołap</b>	5.32 m <sup>2</sup>
<b>Łazienka</b>	9.28 m <sup>2</sup>
<b>Kotłownia</b>	11.94 m <sup>2</sup>
<b>Garaż</b>	34.22 m <sup>2</sup>
<b>Hol + schody</b>	17.89 m <sup>2</sup>
<b>Kuchnia</b>	10.63 m <sup>2</sup>
<b>Pokój dzienny + jadalnia</b>	39.05 m <sup>2</sup>
<b>Łazienka</b>	2.73 m <sup>2</sup>
<b>Korytarz</b>	5.67 m <sup>2</sup>
<b>Sypialnia</b>	18.04 m <sup>2</sup>
<b>Sypialnia</b>	14.10 m <sup>2</sup>
<b>Sypialnia</b>	14.34 m <sup>2</sup>

**Poddasze 36.83 m<sup>2</sup>**

<b>Poddasze do adaptacji</b>	36.83 m <sup>2</sup>
------------------------------	----------------------