

## Podstawowe informacje



## Dane techniczne projektu

<b>Całkowita powierzchnia</b>	<b>206.05 m<sup>2</sup></b>
<b>Powierzchnia użytkowa</b>	<b>128.96 m<sup>2</sup></b>
<b>Powierzchnia zabudowy</b>	<b>217.01 m<sup>2</sup></b>
<b>Powierzchnia dachu</b>	<b>314 m<sup>2</sup></b>
<b>Kubatura</b>	<b>657.96 m<sup>3</sup></b>
<b>Wymiary budynku</b>	<b>13.30 x 20.50 m</b>
<b>Kąt nachylenia</b>	<b>30°</b>
<b>Wysokość budynku</b>	<b>7.69 m</b>
<b>Wymiary działki</b>	<b>22 x 32.80 m</b>



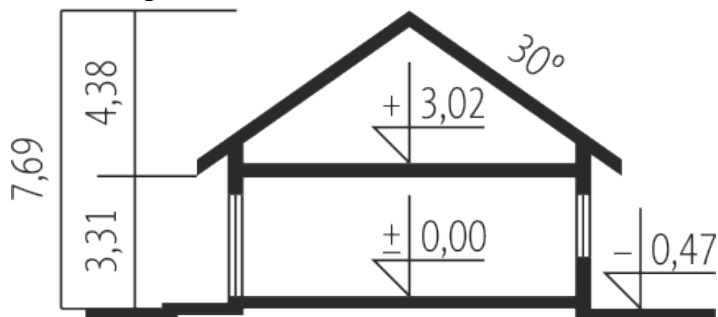
## Opis projektu

Dom parterowy z poddaszem do adaptacji, niepodpiwniczony z garażem jednostanowiskowym. Przeznaczony dla 4-osobowej rodziny. Strefę dzienną tworzy salon z kominkiem, łączący się z jadalnią oraz kuchnią, przy której mieści się praktyczna spiżarnia. Strefa nocna to trzy sypialnie w tym jedna z garderobą oraz duża łazienka. Dodatkowa łazienka znajduje się tuż przy strefie dziennej. W domu przewidziano również miejsce na obszerne pomieszczenie gospodarcze z kotłem grzewczym. Schody umieszczone w korytarzu prowadzą na poddasze, które może być zagospodarowane, według potrzeb r...

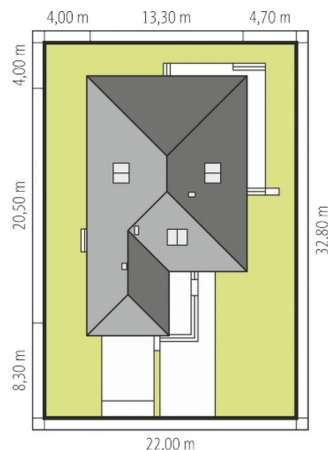
## Elewacje

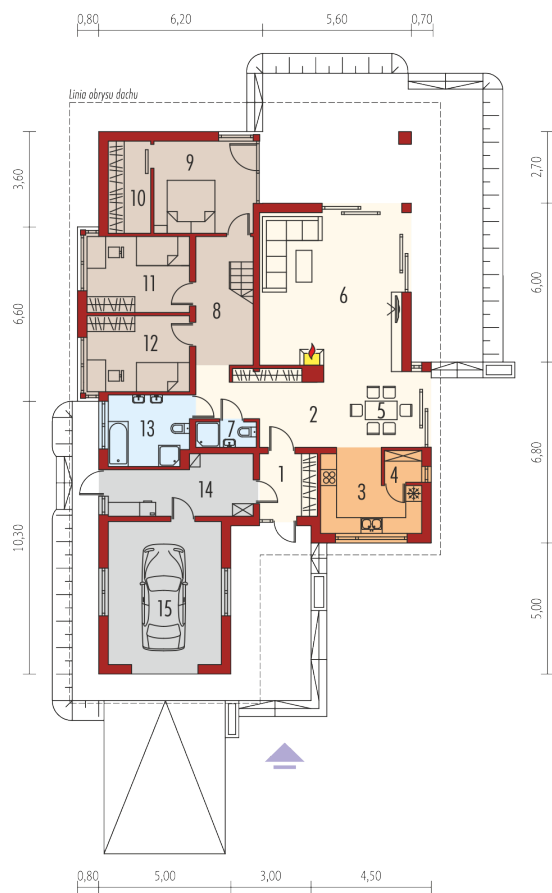


## Przekrój



## Sytuacje



**Rzuty**

**Parter 140.96 m<sup>2</sup>**

<b>Wiatrołap</b>	5.04 m <sup>2</sup>
<b>Garderoba</b>	5.45 m <sup>2</sup>
<b>Sypialnia</b>	10.92 m <sup>2</sup>
<b>Sypialnia</b>	10.92 m <sup>2</sup>
<b>Łazienka</b>	7.90 m <sup>2</sup>
<b>Kotłownia</b>	10.85 m <sup>2</sup>
<b>Garaż</b>	22.77 m <sup>2</sup>
<b>Hol</b>	10.47 m <sup>2</sup>
<b>Kuchnia</b>	9.90 m <sup>2</sup>
<b>Spizarnia</b>	1.62 m <sup>2</sup>
<b>Jadalnia</b>	10.46 m <sup>2</sup>
<b>Pokój dzienny</b>	31.34 m <sup>2</sup>
<b>Łazienka</b>	2.11 m <sup>2</sup>
<b>Korytarz</b>	11.14 m <sup>2</sup>
<b>Sypialnia</b>	12.84 m <sup>2</sup>

**Poddasze 65.09 m<sup>2</sup>**

<b>Poddasze do adaptacji</b>	65.09 m <sup>2</sup>
------------------------------	----------------------

