

## Podstawowe informacje



## Dane techniczne projektu

<b>Całkowita powierzchnia</b>	<b>43.69 m<sup>2</sup></b>
<b>Powierzchnia użytkowa</b>	<b>67.56 m<sup>2</sup></b>
<b>Powierzchnia zabudowy</b>	<b>96.74 m<sup>2</sup></b>
<b>Powierzchnia dachu</b>	<b>145 m<sup>2</sup></b>
<b>Kubatura</b>	<b>376.30 m<sup>3</sup></b>
<b>Wymiary budynku</b>	<b>10 x 9.80 m</b>
<b>Kąt nachylenia</b>	<b>30°</b>
<b>Wysokość budynku</b>	<b>6.51 m</b>
<b>Wymiary działki</b>	<b>17 x 16.80 m</b>



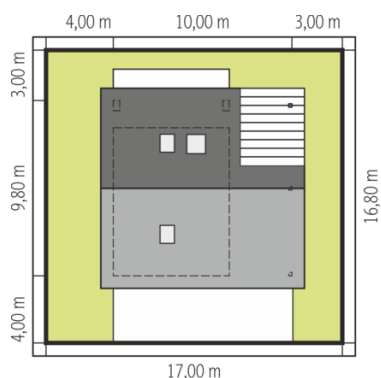
## Opis projektu

Garaż dwustanowiskowy z wiatą oraz częścią mieszkalną zlokalizowaną na poddaszu. Na parterze zaprojektowano strefę gospodarczą: garaż z przestrzenią techniczną oraz toaletą, dostępną z zewnątrz. Z boku budynku zlokalizowano wiatę na jeden samochód, natomiast w dalszej części zaplanowano strefę wypoczynkową w postaci tarasu z grillem. Na poddasze prowadzą schody zewnętrzne. Znajdują się na nim: hol z garderobą, pokój dzienny wraz z kuchnią oraz łazienka. Garaż G31 oferuje imponującą przestrzeń możliwości. Atutem budynku jest czytelny podział stref na część garażową, gospodarczą...

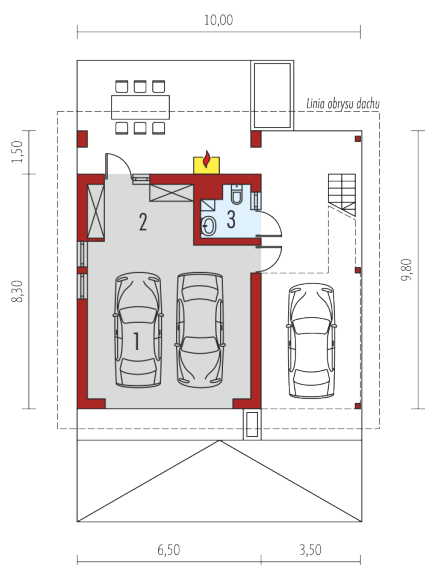
## Elewacje



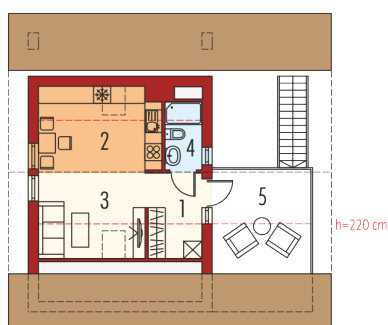
## Sytuacje



Schemat uwzględnia minimalne odległości od budynku do granicy działki.  
Szczegóły w zakładce: Jak czytać projekt?

**Rzuty**

**Parter 9.95 m<sup>2</sup>**

<b>Garaż</b>	32.19 m <sup>2</sup>
<b>Pom. gospodarcze</b>	8.13 m <sup>2</sup>
<b>Toaleta</b>	1.82 m <sup>2</sup>


**Poddasze 33.74 m<sup>2</sup>**

<b>Hol</b>	4.47 m <sup>2</sup>
<b>Kuchnia</b>	9.86 m <sup>2</sup>
<b>Pokój</b>	8.45 m <sup>2</sup>
<b>Łazienka</b>	2.79 m <sup>2</sup>
<b>Antresola</b>	8.17 m <sup>2</sup>