

## Podstawowe informacje



## Dane techniczne projektu

<b>Całkowita powierzchnia</b>	<b>82.20 m<sup>2</sup></b>
<b>Powierzchnia użytkowa</b>	<b>76.52 m<sup>2</sup></b>
<b>Powierzchnia zabudowy</b>	<b>105.38 m<sup>2</sup></b>
<b>Powierzchnia dachu</b>	<b>154 m<sup>2</sup></b>
<b>Kubatura</b>	<b>241.54 m<sup>3</sup></b>
<b>Wymiary budynku</b>	<b>10.50 x 9.90 m</b>
<b>Kąt nachylenia</b>	<b>30°</b>
<b>Wysokość budynku</b>	<b>6.94 m</b>
<b>Wymiary działki</b>	<b>17.50 x 20.90 m</b>



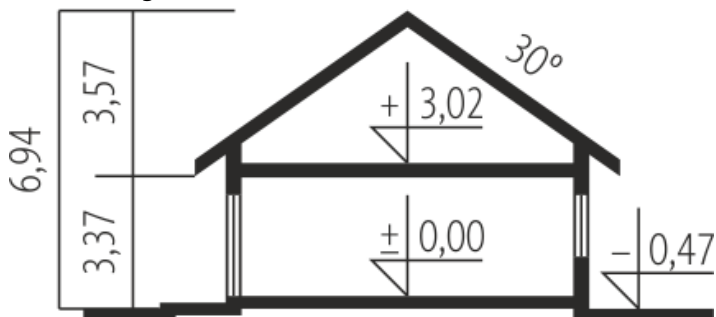
## Opis projektu

Elmo to dom zaprojektowany w duchu energooszczędnej prostoty - zwarta bryła eliminuje ryzyko występowania mostków termicznych, a prosty dwuspadowy dach jest tani w budowie i doskonale nadaje się do zamontowania na nim systemu solarnego. Na jednej kondygnacji udało się zaplanować funkcjonalne wnętrza, które maksymalnie wykorzystuje przestrzeń użytkową. Z zewnątrz dom czaruje swoim atrakcyjnym wyglądem - symetryczną strefą wejściową i smakowitą kompozycją elewacji utrzymaną w tonacji apetycznego cappuccino. Od strony ogrodowej zaplanowano duże przeszklenia, kt&oaacute;...

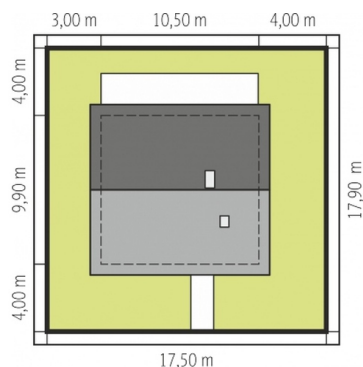
## Elewacje



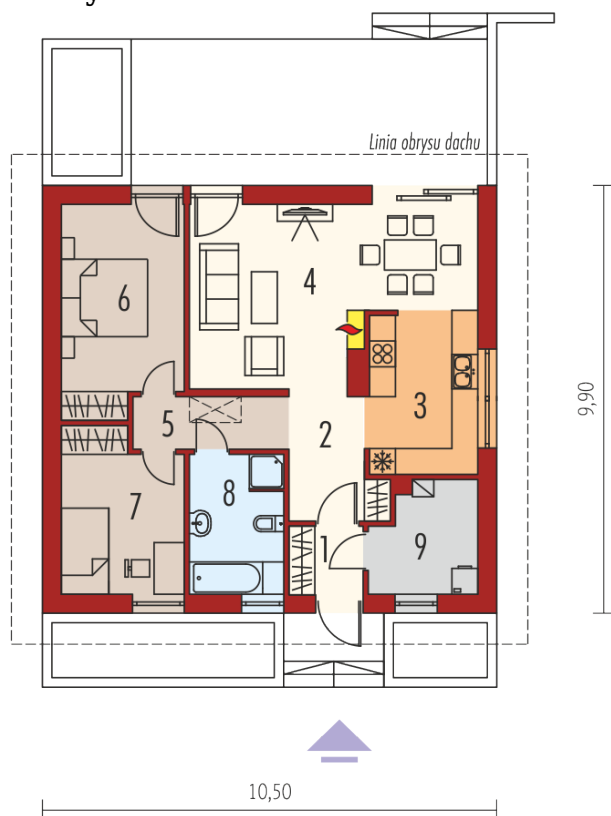
## Przekrój



## Sytuacje



Schemat uwzględnia minimalne odległości od budynku do granicy działki.  
Szczegóły w zakładce: Jak czytać projekt?

**Rzuty**

**Parter 82.20 m<sup>2</sup>**

<b>Wiatrołap</b>	2.75 m <sup>2</sup>
<b>Hol</b>	5.47 m <sup>2</sup>
<b>Kuchnia</b>	9.78 m <sup>2</sup>
<b>Pokój dzienny</b>	23.49 m <sup>2</sup>
<b>Korytarz</b>	4.28 m <sup>2</sup>
<b>Sypialnia</b>	10.36 m <sup>2</sup>
<b>Sypialnia</b>	13.50 m <sup>2</sup>
<b>Łazienka</b>	6.89 m <sup>2</sup>
<b>Kotłownia</b>	5.68 m <sup>2</sup>