

## Podstawowe informacje



## Dane techniczne projektu

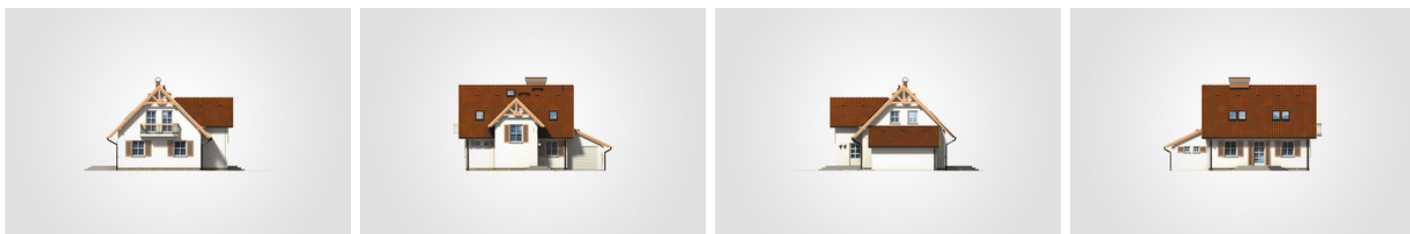
<b>Całkowita powierzchnia</b>	<b>185.70 m<sup>2</sup></b>
<b>Powierzchnia użytkowa</b>	<b>103.05 m<sup>2</sup></b>
<b>Powierzchnia zabudowy</b>	<b>103.05 m<sup>2</sup></b>
<b>Powierzchnia dachu</b>	<b>185 m<sup>2</sup></b>
<b>Kubatura</b>	<b>547.60 m<sup>3</sup></b>
<b>Wymiary budynku</b>	<b>12.85 x 10.20 m</b>
<b>Kąt nachylenia</b>	<b>45°</b>
<b>Wysokość budynku</b>	<b>7.96 m</b>
<b>Wymiary działki</b>	<b>19.85 x 18.20 m</b>



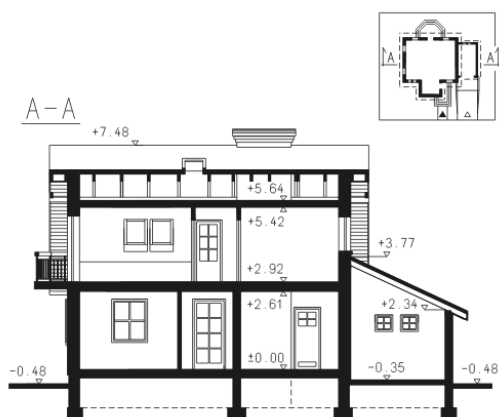
## Opis projektu

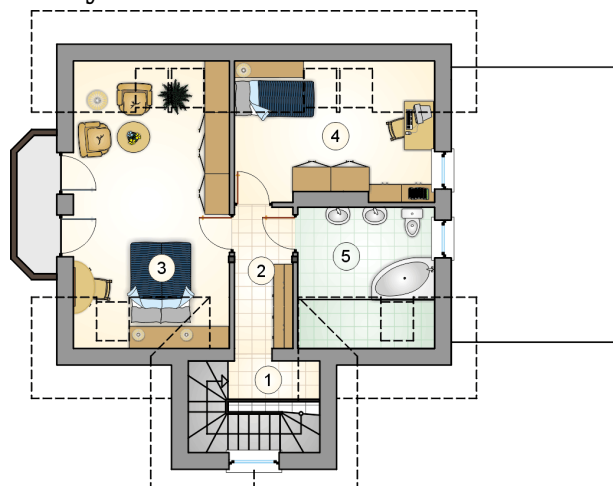
Parterowy dom z poddaszem użytkowym i garażem

## Elewacje

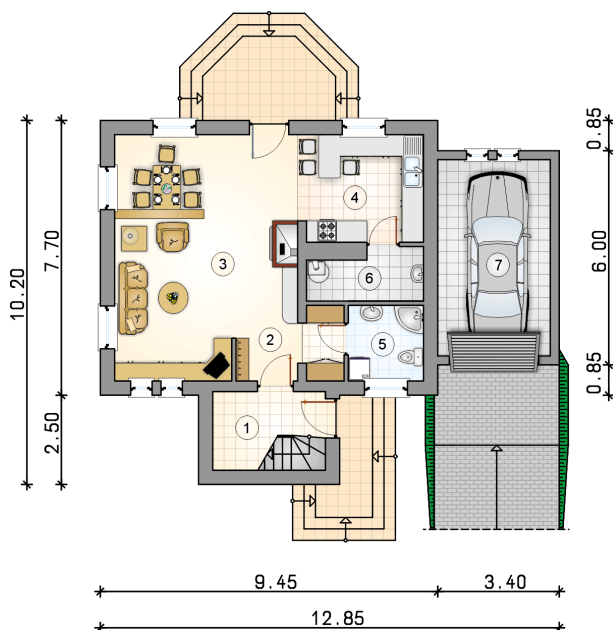


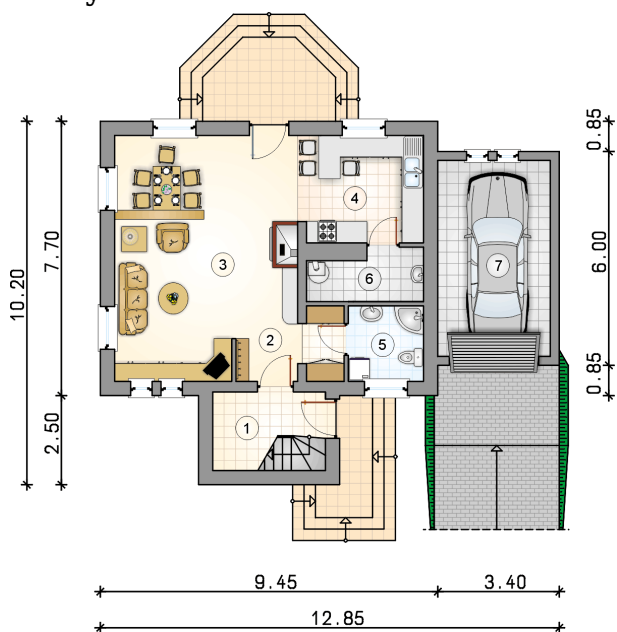
## Przekrój



**Rzuty**

**Parter 60.60 m<sup>2</sup>**

przedsiónek z komunikacją	4.20 m <sup>2</sup>
hall	4.95 m <sup>2</sup>
pokój dzienny	32.45 m <sup>2</sup>
kuchnia	10.20 m <sup>2</sup>
łazienka	4.45 m <sup>2</sup>
kotłownia	4.35 m <sup>2</sup>
garaż	17.35 m <sup>2</sup>



**Rzuty**

**Poddasze 42.45 m<sup>2</sup>**

przedsionek z komunikacją	1.85 m <sup>2</sup>
hall	4.75 m <sup>2</sup>
pokój	17.85 m <sup>2</sup>
pokój	10.40 m <sup>2</sup>
łazienka	7.60 m <sup>2</sup>

