

## Podstawowe informacje



## Dane techniczne projektu

<b>Całkowita powierzchnia</b>	<b>54.78 m<sup>2</sup></b>
<b>Powierzchnia użytkowa</b>	<b>46.35 m<sup>2</sup></b>
<b>Powierzchnia zabudowy</b>	<b>80.28 m<sup>2</sup></b>
<b>Powierzchnia dachu</b>	<b>123 m<sup>2</sup></b>
<b>Kubatura</b>	<b>236.59 m<sup>3</sup></b>
<b>Wymiary budynku</b>	<b>8.20 x 9.80 m</b>
<b>Kąt nachylenia</b>	<b>30°</b>
<b>Wysokość budynku</b>	<b>6.51 m</b>
<b>Wymiary działki</b>	<b>15.20 x 19.80 m</b>

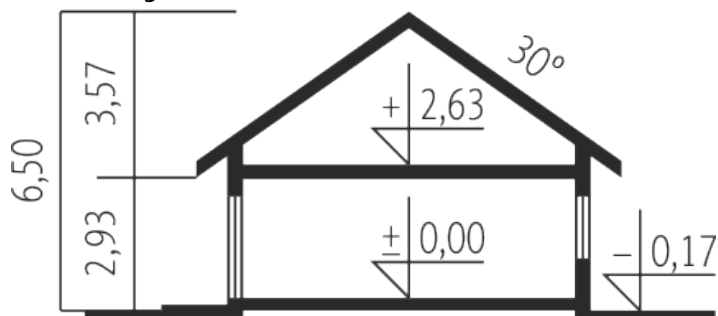
## Opis projektu

Budynek gospodarczy z wiatą oraz pracownią na poddaszu. Na parterze zaprojektowano pomieszczenie gospodarcze oraz toaletę dostępną z zewnątrz. Z boku budynku zlokalizowano wiatę na jeden samochód, natomiast w dalszej części zaplanowano strefę wypoczynkową w postaci tarasu z grillem. W przestrzeni poddasza, na które prowadzą schody zewnętrzne znajduje się pracownia oraz łazienka. Budynek G35 wyróżnia się swoją architekturą i wygodnie rozplanowanym podziałem stref. Z myślą o miłośnikach wypoczynku na świeżym powietrzu, zaplanowano atrakcyjne strefy relaksu, zlokalizowane...

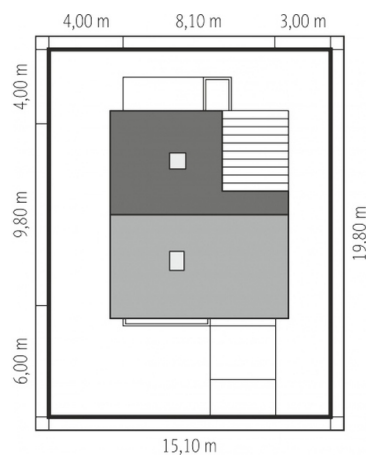
## Elewacje

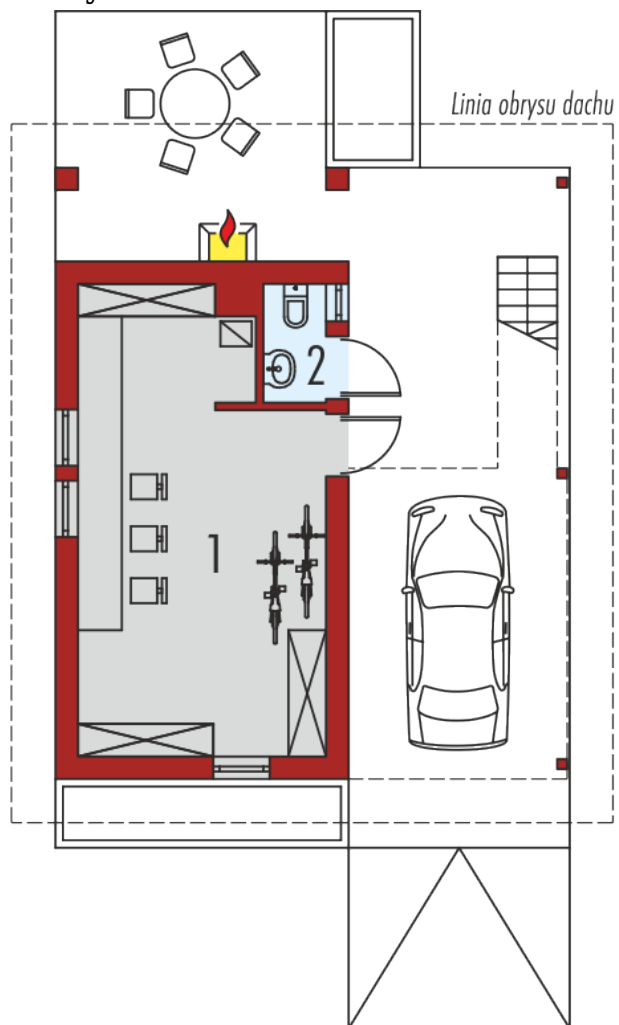


## Przekrój

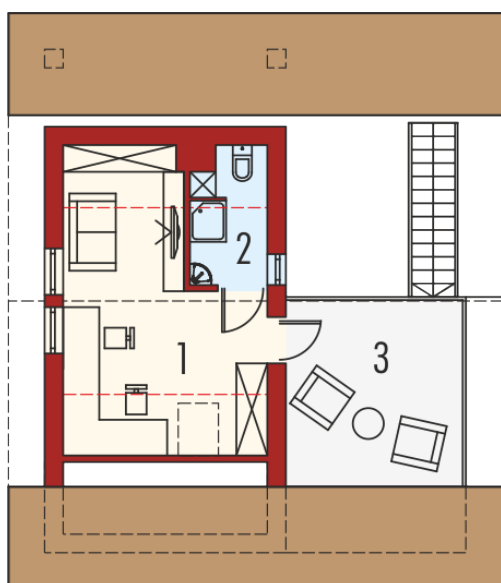


## Sytuacje



**Rzuty**

**Parter 28.80 m<sup>2</sup>**
**Pom. gospodarcze**

 26.97 m<sup>2</sup>
**Toaleta**

 1.83 m<sup>2</sup>

**Poddasze 25.98 m<sup>2</sup>**
**Pracownia**

 14.62 m<sup>2</sup>
**Toaleta**

 2.93 m<sup>2</sup>
**Antresola**

 8.43 m<sup>2</sup>

h=220 cm