

Podstawowe informacje



Dane techniczne projektu

Całkowita powierzchnia	123.61 m²
Powierzchnia użytkowa	116.50 m²
Powierzchnia zabudowy	109.45 m²
Powierzchnia dachu	181 m²
Kubatura	434.71 m³
Wymiary budynku	12.60 x 9 m
Kąt nachylenia	40°
Wysokość budynku	7.90 m
Wymiary działki	20.60 x 21.90 m



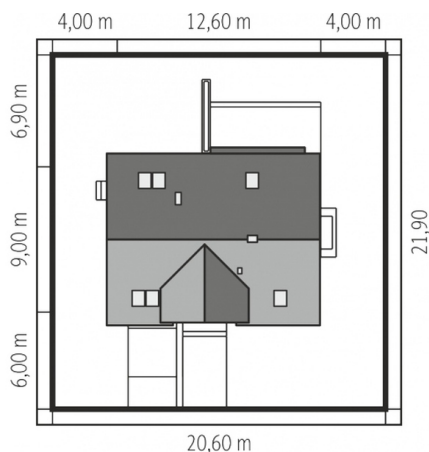
Opis projektu

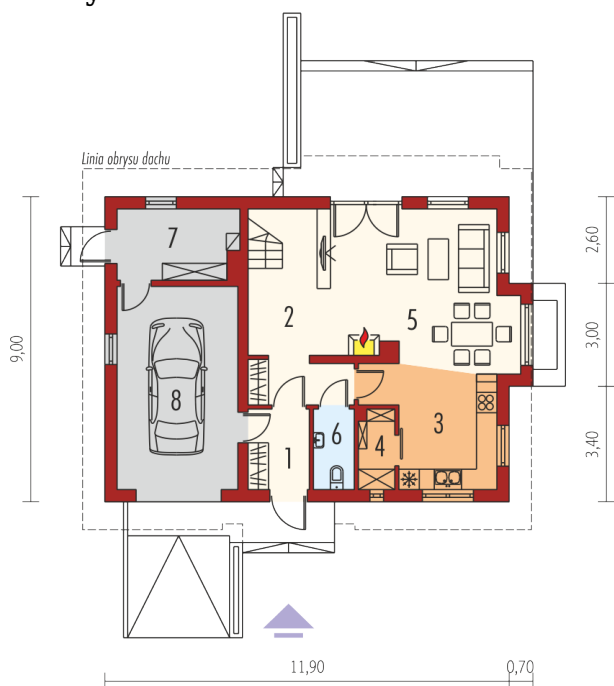
Dom parterowy z poddaszem użytkowym, niepodpiwniczony, z garażem jednostanowiskowym, przeznaczony dla 3-4 osobowej rodziny. Strefę dzienną tworzy otwarta kuchnia połączona z jadalnią i pokojem dziennym oraz toaleta. Na parterze zaplanowano również miejsca na zabudowane szafy w strefie wejściowej. Strefa nocna to wygodna sypialnia dla rodziców z własną łazienką i garderobą oraz dwie sypialnie dzieci z odrębną łazienką. Kotłownia umiejscowiona za garażem posiada przejście do strefy mieszkalnej i bezpośrednio na zewnątrz budynku. Dom Arizona II spełni oczekiwania miłośników...

Elewacje

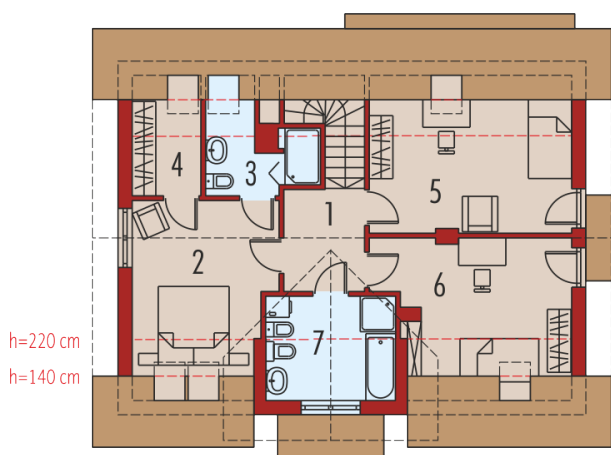


Sytuacje



Rzuty

Parter 65.66 m²

Wiatrołap	4.16 m ²
Hol	12.81 m ²
Kuchnia	11.51 m ²
Spizarnia	2.36 m ²
Pokój dzienny + jadalnia	24.95 m ²
Toaleta	2.76 m ²
Kotłownia	7.11 m ²
Garaż	21.00 m ²


Poddasze 57.95 m²

Korytarz	5.23 m ²
Sypialnia	12.77 m ²
Łazienka	3.77 m ²
Garderoba	2.74 m ²
Sypialnia	12.91 m ²
Sypialnia	11.93 m ²
Łazienka	8.60 m ²