

Podstawowe informacje



Dane techniczne projektu

Całkowita powierzchnia	123.68 m²
Powierzchnia użytkowa	116.57 m²
Powierzchnia zabudowy	108.77 m²
Powierzchnia dachu	179 m²
Kubatura	434.74 m³
Wymiary budynku	12.60 x 9.10 m
Kąt nachylenia	40°
Wysokość budynku	7.90 m
Wymiary działki	20.60 x 22 m



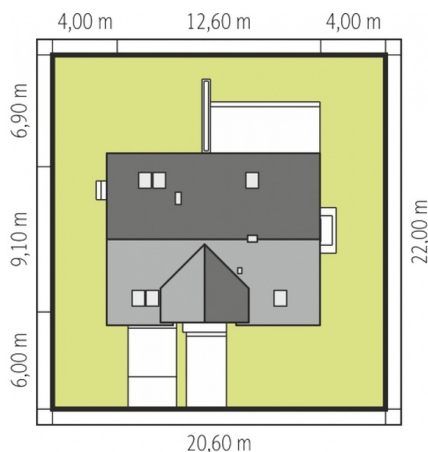
Opis projektu

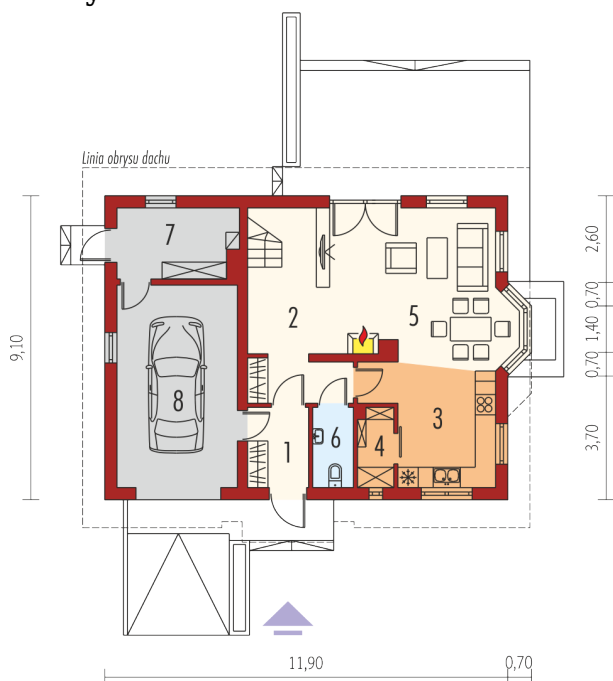
Dom parterowy z poddaszem użytkowym, niepodpiwniczony, z garażem jednostanowiskowym, przeznaczony dla 3-4 osobowej rodziny. Strefę dzienną tworzy otwarta kuchnia połączona z jadalnią i pokojem dziennym oraz toaleta. Na parterze zaplanowano również miejsca na zabudowane szafy w strefie wejściowej. Strefa nocna to wygodna sypialnia dla rodziców z własną łazienką i garderobą oraz dwie sypialnie dzieci, łazienka. Kotłownia umiejscowiona za garażem posiada przejście do strefy mieszkalnej i bezpośrednio na zewnątrz budynku. Dom Arizona G1 spełni oczekiwania miłośników przytul...

Elewacje

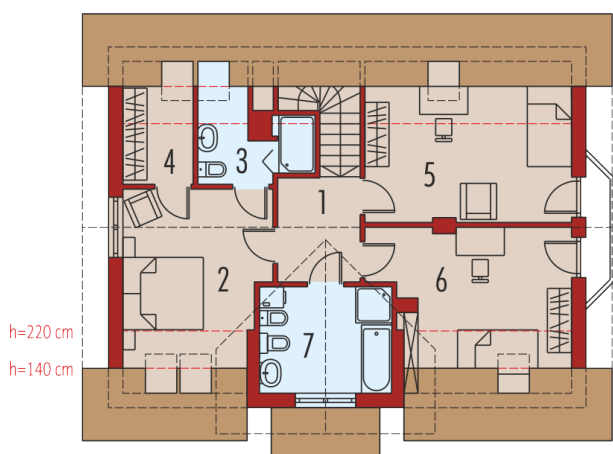


Sytuacje



Rzuty

Parter 65.48 m²

Wiatrołap	4.17 m ²
Hol + schody	13.72 m ²
Kuchnia	11.23 m ²
Spizarnia	2.45 m ²
Pokój dzienny + jadalnia	24.04 m ²
Toaleta	2.76 m ²
Kotłownia	7.11 m ²
Garaż	21.00 m ²


Poddasze 58.20 m²

Korytarz	5.87 m ²
Sypialnia	12.78 m ²
Łazienka	4.00 m ²
Garderoba	2.74 m ²
Sypialnia	12.40 m ²
Sypialnia	11.84 m ²
Łazienka	8.57 m ²