

Podstawowe informacje



Dane techniczne projektu

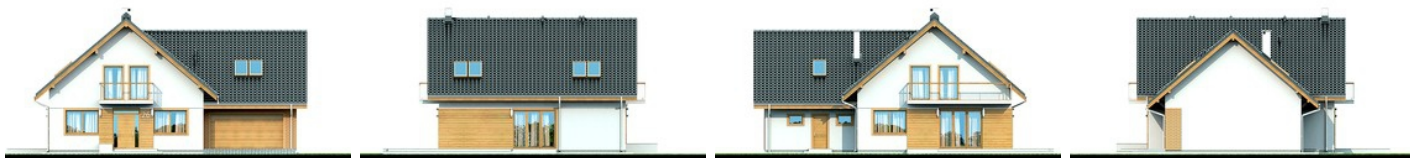
Całkowita powierzchnia	213.12 m²
Powierzchnia użytkowa	153.83 m²
Powierzchnia zabudowy	158.20 m²
Powierzchnia dachu	260.25 m²
Kubatura	636 m³
Wymiary budynku	15.24 x 11.54 m
Kąt nachylenia	40°
Wysokość budynku	8.39 m
Wymiary działki	22.24 x 19.54 m



Opis projektu

Galilea 2M to funkcjonalny, piękny dom przeznaczony dla 3-6 osobowej rodziny o eleganckiej formie i współczesnej estetyce oraz prostej i taniej, dokładnie przemyślanej konstrukcji. Jest to dom parterowy z użytkowym poddaszem, niepodpiwniczony, z garażem dwustanowiskowym. Na parterze zlokalizowana jest obszerna strefa dzienna składająca się z kuchni (która w zależności od potrzeb może być zamykana lub otwarta) jadalni oraz salonu otwartego na taras i ogród. Dzięki doświetleniu strefy dziennej zarówno od strony ogrodu jak i z boku dom nadaje się na każdą działkę, z...

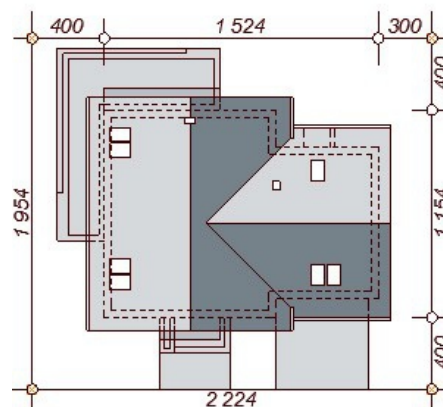
Elewacje



Przekrój



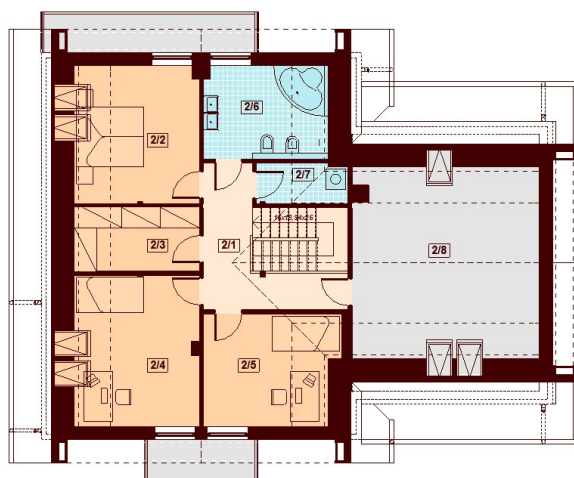
Sytuacje



Rzuty

Parter 123.96 m²

KUCHNIA	5.59 m ²
HOL	34.21 m ²
SCHOWEK	7.49 m ²
SALON + JADALNIA	10.07 m ²
ŁAZIENKA	0.82 m ²
POKÓJ/GABINET	34.32 m ²
GARDEROBA/SCHOWEK	4.21 m ²
POM. GOSPODARCZE	12.42 m ²
GARAŻ	8.94 m ²
WIATROŁAP	5.89 m ²


Poddasze 89.16 m²

KOMUNIKACJA	9.69 m ²
POKÓJ	12.71 m ²
GARDEROBA	5.94 m ²
POKÓJ	13.97 m ²
POKÓJ	11.01 m ²
ŁAZIENKA	8.57 m ²
PRALNIA / SUSZARNIA	2.19 m ²
STRYCH	25.08 m ²