

## Podstawowe informacje

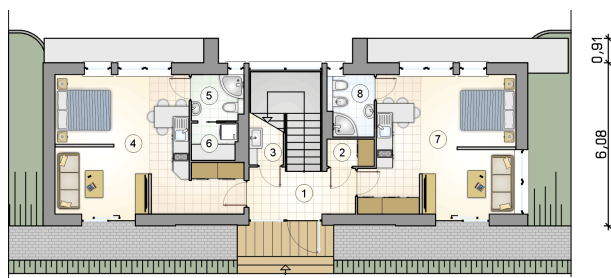
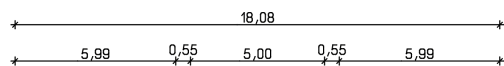
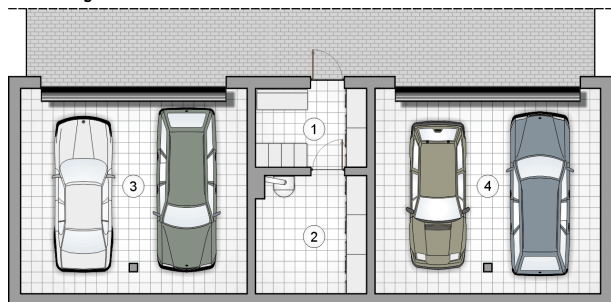


## Dane techniczne projektu

<b>Całkowita powierzchnia</b>	<b>341.60 m<sup>2</sup></b>
<b>Powierzchnia użytkowa</b>	<b>133.20 m<sup>2</sup></b>
<b>Powierzchnia zabudowy</b>	<b>109.95 m<sup>2</sup></b>
<b>Powierzchnia dachu</b>	<b>128.95 m<sup>2</sup></b>
<b>Kubatura</b>	<b>1 154.60 m<sup>3</sup></b>
<b>Kąt nachylenia</b>	<b>30°</b>
<b>Wysokość budynku</b>	<b>8.37 m</b>
<b>Wymiary działki</b>	<b>25.08 x 14.08 m</b>

## Opis projektu

Budynek apartamentowy, piętrowy, z czterema apartamentami typu studio, podpiwniczony

**Rzuty**

**Rzuty**

