

## Podstawowe informacje



## Dane techniczne projektu

<b>Całkowita powierzchnia</b>	<b>131.39 m<sup>2</sup></b>
<b>Powierzchnia użytkowa</b>	<b>99.24 m<sup>2</sup></b>
<b>Powierzchnia zabudowy</b>	<b>169.07 m<sup>2</sup></b>
<b>Powierzchnia dachu</b>	<b>280 m<sup>2</sup></b>
<b>Kubatura</b>	<b>610 m<sup>3</sup></b>
<b>Wymiary budynku</b>	<b>13.85 x 15.95 m</b>
<b>Kąt nachylenia</b>	<b>30°</b>
<b>Wysokość budynku</b>	<b>6.81 m</b>
<b>Wymiary działki</b>	<b>21.85 x 25.55 m</b>



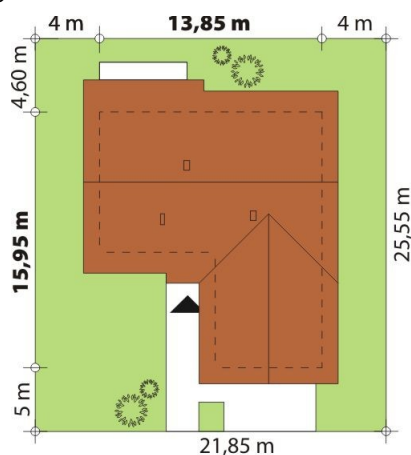
## Opis projektu

Niewielki jednorodzinny budynek mieszkalny, parterowy, niepodpiwniczony z dwustanowiskowym garażem. W swojej niewielkiej formie zawarł wygodny i optymalny układ pomieszczeń, który zapewni komfort 4-osobowej rodzinie. Funkcjonalnie rozplanowana przestrzeń została wyraźnie podzielona na część dzienną i nocną. Część reprezentacyjna domu, to przestronny salon połączony z jadalnią, który otwiera się na duży zadaszony taras, kuchnia wzbogacona o spiżarnię oraz wc. Oprócz części reprezentacyjnej, zaprojektowano trzy sypialnie i dużą łazienkę stanowiącą część intymną domu, oraz...

## Elewacje



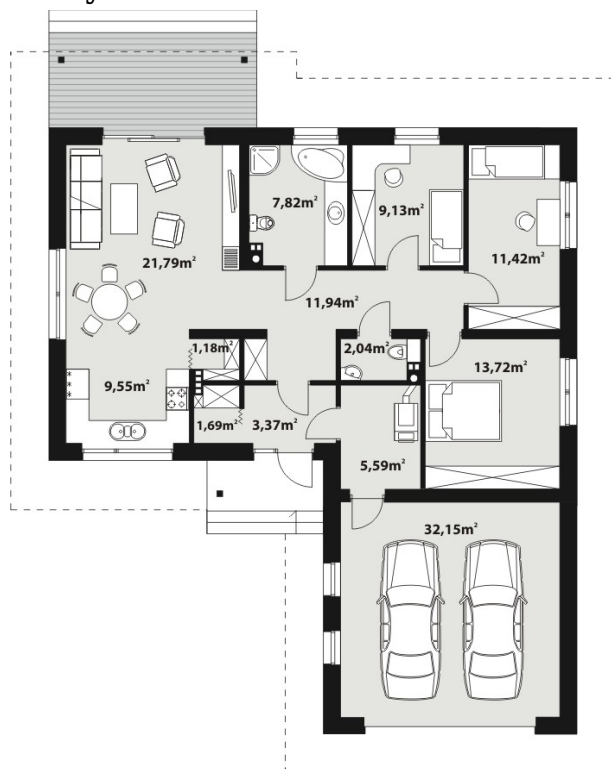
## Sytuacje



**DOBRY DOM**  
 ul. Wrzesława Romańczuka 6, 35-302 Rzeszów  
 +48 17 852 52 30  
 08:00 - 16:00

waldemar.kowalski@grupadobrydom.pl

Podane ceny nie stanowią oferty handlowej w rozumieniu art. 66 par. 1 Kodeksu Cywilnego

**Rzuty**

**Parter 131.39 m<sup>2</sup>**

Wiatrołap	3.37 m <sup>2</sup>
Łazienka	2.04 m <sup>2</sup>
Schowek	1.69 m <sup>2</sup>
Pom. gospodarcze	5.59 m <sup>2</sup>
Garaż	32.15 m <sup>2</sup>
Hol	11.94 m <sup>2</sup>
Kuchnia	9.55 m <sup>2</sup>
Spizarnia	1.18 m <sup>2</sup>
Salon	21.79 m <sup>2</sup>
Łazienka	7.82 m <sup>2</sup>
Pokój	9.13 m <sup>2</sup>
Pokój	11.42 m <sup>2</sup>
Pokój	13.72 m <sup>2</sup>