

## Podstawowe informacje



## Dane techniczne projektu

<b>Całkowita powierzchnia</b>	<b>99.24 m<sup>2</sup></b>
<b>Powierzchnia użytkowa</b>	<b>99.24 m<sup>2</sup></b>
<b>Powierzchnia zabudowy</b>	<b>129.17 m<sup>2</sup></b>
<b>Powierzchnia dachu</b>	<b>217 m<sup>2</sup></b>
<b>Kubatura</b>	<b>465 m<sup>3</sup></b>
<b>Wymiary budynku</b>	<b>13.85 x 9.95 m</b>
<b>Kąt nachylenia</b>	<b>30°</b>
<b>Wysokość budynku</b>	<b>6.81 m</b>
<b>Wymiary działki</b>	<b>20.85 x 19.55 m</b>



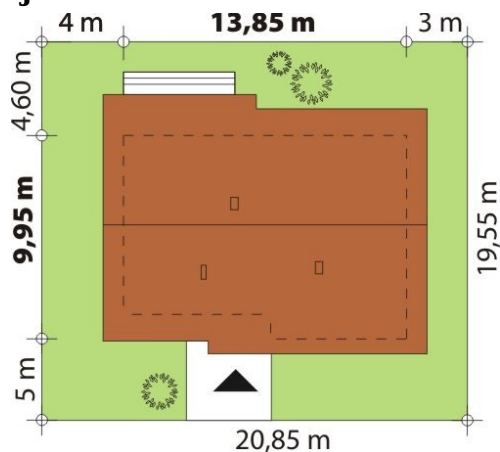
## Opis projektu

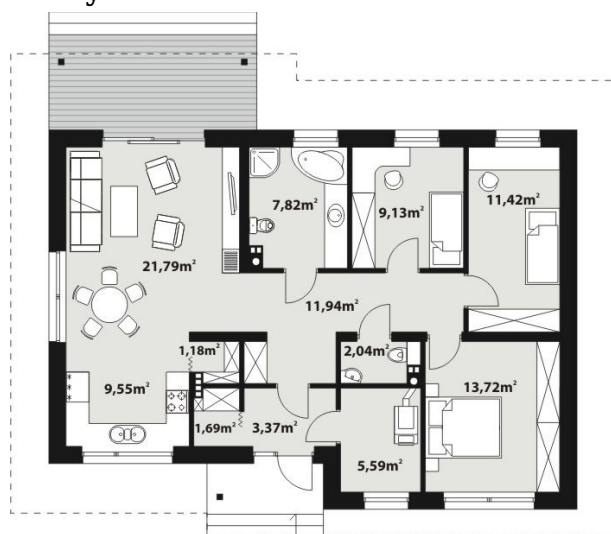
Niewielki jednorodzinny budynek mieszkalny, parterowy, niepodpiwniczony. W swojej niewielkiej formie zawarł wygodny i optymalny układ pomieszczeń, który zapewni komfort 4-osobowej rodzinie. Funkcjonalnie rozplanowana przestrzeń została wyraźnie podzielona na część dzienną i nocną. Część reprezentacyjna domu, to przestronny salon połączony z jadalnią, który otwiera się na duży zadaszony taras, kuchnia wzbogacona o spiżarnię. Oprócz części reprezentacyjnej, zaprojektowano trzy sypialnie i dużą łazienkę stanowiącą część intymną domu, oraz dużą kotłownię w części gospodarczej...

## Elewacje



## Sytuacje



**Rzuty**

**Parter 99.24 m<sup>2</sup>**

<b>Wiatrołap</b>	3.37 m <sup>2</sup>
<b>Pom. gospodarcze</b>	5.59 m <sup>2</sup>
<b>Schowek</b>	1.69 m <sup>2</sup>
<b>Spizarnia</b>	1.18 m <sup>2</sup>
<b>Hol</b>	11.94 m <sup>2</sup>
<b>Kuchnia</b>	9.55 m <sup>2</sup>
<b>Salon</b>	21.79 m <sup>2</sup>
<b>Łazienka</b>	7.82 m <sup>2</sup>
<b>Pokój</b>	9.13 m <sup>2</sup>
<b>Pokój</b>	11.42 m <sup>2</sup>
<b>Pokój</b>	13.72 m <sup>2</sup>
<b>Łazienka</b>	2.04 m <sup>2</sup>